


Informationsmöte NLL 9/9



2021-09-09

Agenda

- Var står vi just nu?
- Förberedelse inför release 21.0
- Kommunikation inför release 21.0
- Extern validering och kvalitetssäkring
- E-hälsomyndighetens säkerhetslösning
- Vidareutveckling NLL – status just nu
- Förskrivningskollen - användningsstatistik
- Utvärdering och möten framöver

Var står vi just nu?

Peter Alvinsson



Förberedelse inför release 21.0

Jessica Tegelius

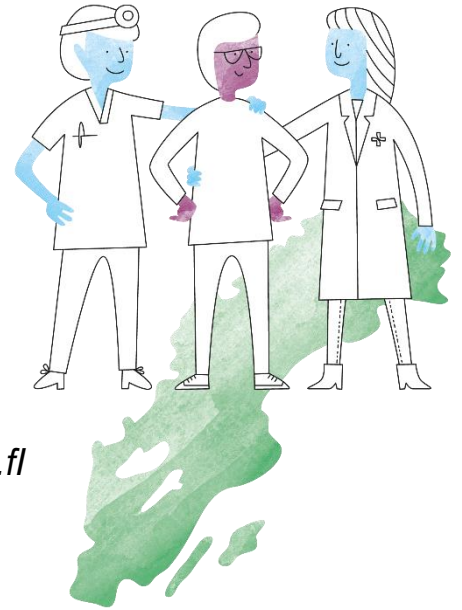


Vi närmar oss releasen

- Vad händer inför, under och efter?
- Hur påverkas ni?
- Hur behöver ni vara förberedda?

Målgrupp: införare i er organisation

Verksamhetsutvecklare, objektspecialist, projektledare, systemutvecklare m.fl



Vad kommer?

...och hur påverkar det er?

- Releaseinformation publiceras på kundytan ca 4 veckor innan produktionssättning – ta del av informationen och hur det påverkar just er
- Releasen tillgänglig i ordinarie testmiljö (EXT 5-12) ca 4 veckor innan produktionssättning – säkerställ att allt fungerar för er genom validering och regressionstest
- Möten för information och support under testperioden är under planering – syfte att stötta er i arbetet



Mer information och inbjudan kommer!

Servicefönstret

Hur får ni rätt information?

- Sms-meddelande om servicefönster skickas ut enligt ordinarie process, med början 3 veckor innan. Skulle något förändras går informationen ut via dessa kanaler.
- När servicefönstret startar ställs trafikljusen om, ni hittar dem på vår webbplats
- Samarbete med Apotek Scheele under releasenatten – planering för detta och ett eventuellt utökat samarbete pågår
- När servicefönstret stänger skickar vi åter ut Sms-meddelande och trafikljusen ställs om



Önskar ni få våra Sms? Hör av er till oss!

Vad händer sen?

- Efter releasenatten – informationsmöte med återrapportering från nattens release, hur har det gått?



Inbjudan kommer!

- Vi har etablerade processer för incident, major incident och kris på plats – uppdaterade kontaktvägar är alltid viktigt
- Servicedesk på plats med utökad bemanning



Rätt kontaktvägar

Vi genomför aktiviteter för att säkerställa att vi har rätt kontaktytor mellan myndigheten och er.

Har något förändrats på er sida
– hör av er till oss!

registrator@ehalsomyndigheten.se

servicedesk@ehalsomyndigheten.se

Skriv "Uppdaterad kontaktinformation" i ämnesraden



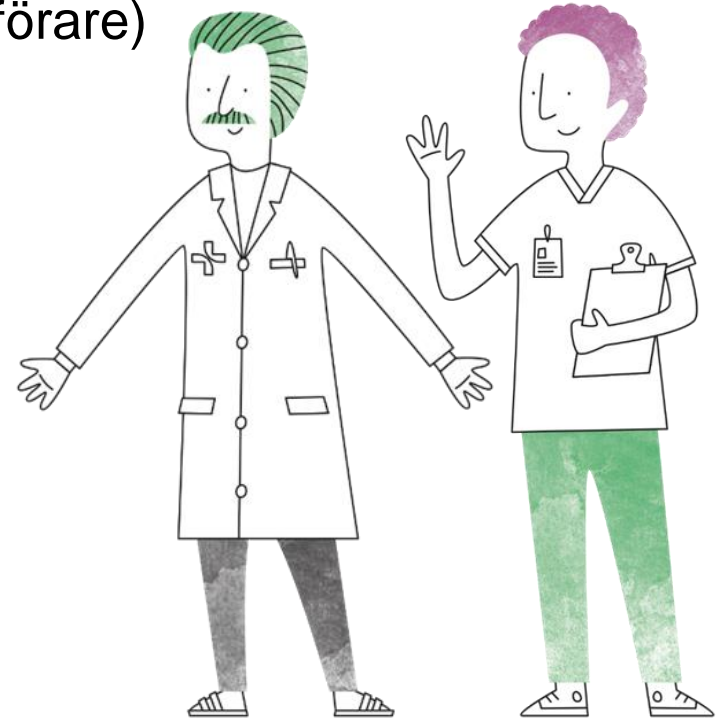
Kommunikation inför release 21.0

Ulrika Borgelin Stoltz/Jenny Hellgren



Planerade aktiviteter

- Systemägare och systemleverantörer(införare)
 - Releaseinformation
 - Kontakter med Kundsamverkan
 - ehalsomyndigheten.se
 - Nyhetsbrev Nationella läkemedelslistan
- Personal inom vård och apotek
 - uppdaterade webbutbildningar
 - uppdaterat informationsmaterial
- Invånarna
 - E-hälsomyndigheten tar fram material
 - ehalsomyndigheten.se
 - Samarbete med vård och apotek
 - Samarbete med 1177



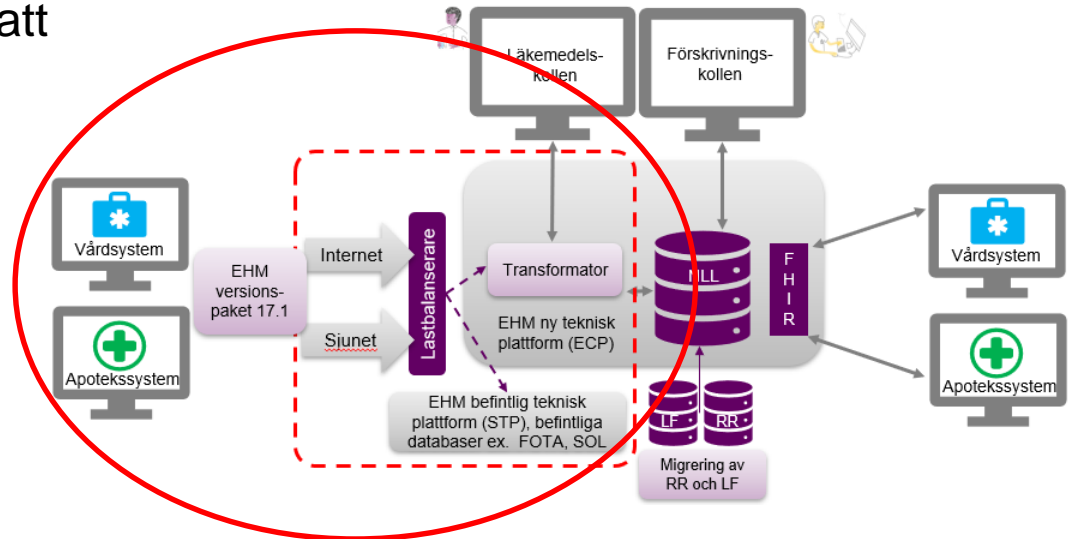
Extern validering och kvalitetssäkring

Pia Venäläinen



Syfte med validering av befintliga tjänster via transformator

Syftar till att säkerställa att befintlig funktionalitet och anrop för vård och apotek fortsatt fungerar via transformatorn samt i kombination med den nya tekniska plattformen för Nationella läkemedelslistan. Att "det som sker under huven" inte påverkar användningen av tjänsterna.



Vad ska valideras

Informationsflödet via transformatorn

1. Att befintliga tjänster fortsätter fungera som förväntat och att datamigreringen inte påverkar aktörens användande av datat.
2. Att ny funktionalitet kan hanteras i befintliga tjänster och system
 - funktionalitet som kommer via Läkemedelskollen, Förskrivningskollen samt funktionalitet från FHIR anslutna system.
3. Anrop mot EHM på infrastrukturell nivå (gjordes i förtida testmiljö - EXT 3, inom ramen för förtida validering fram till 27 augusti)



Status valideringsaktiviteter befintliga tjänster via transformator

3 delaktiviteter genomförda

- Utan och med migrerad data
- Funktionella samt infrastrukturella valideringar med systemleverantörer och användarorganisationer
- Förtida extern validering avslutades den 27 augusti



Områden/integrationer	Typ av system	Deltagit
Förskrivning för dospatient	Pascal	Ja
Förskrivning ej dospatient inkl. doskopiering (NEF-integration)	Journalsystem Förskrivningsmodul	Ja
Expeditionssystem för dospotek	Expeditionssystem DOS	Ja
Expeditionssystem för apotek	Expeditionssystem apotek	Ja
E-handel privatperson, apotek	E-handelsmodul	Ja

Plan för validering 3b

Extern validering inför release 21.0

- Sista externa valideringsaktiviteten görs inom ramen för release
- **Rekommendation** att samtliga systemleverantörer regressionstestar i ordinarie EXT-testmiljöer (5-12)
- Samtliga aktörer med uppkoppling mot EXT-miljöerna kan validera
- Planerad installation i EXT-testmiljöerna ca 4 veckor innan produktionssättning
- Information om testmiljöerna och aktiviteten kommer uppdateras på myndighetens handbok under "Validering inför release 21.0"

Kvalitetssäkrade verksamhetsflöden FHIR (dokumentation, lösning och testmiljö EXT18)

1. Förskrivning, patient utan dossamtycke (1 juni)
2. Förskrivning, patient med dossamtycke (dospatient) (8 juli)
3. Expediering, patient utan dossamtycke (prel 1 okt)
4. Expediering av dispenserade förskrivningar, patient med dossamtycke (dospatient) (prel 1 okt)
5. Expediering av helförpackning, patient med dossamtycke (dospatient) (prel 1 okt)
6. E-handel (prel 26 nov)
7. Läsåtkomst, vård (1 juni)
8. Läsåtkomst, apotek (prel 1 okt)

E-hälsomyndighetens säkerhetslösning

Johan Palmqvist



E-hälsomyndighetens säkerhetslösning

- För att kunna ansluta till Nationella läkemedelslistan via nya tjänstegränssnitten, behöver alla aktörer använda E-hälsomyndighetens säkerhetslösning. Detta behöver ske senast 1 maj 2023.
- E-hälsomyndighetens säkerhetslösning ställer höga krav på anslutande aktörer för att säkerställa identitets- och behörighetshanteringen, det vill säga att rätt person får åtkomst till rätt information. Ett huvudsyfte med säkerhetslösningen är att stärka skyddet för patienternas integritet.

Två alternativ

- Identitets- och behörighetsfederationen Sambi ger som tidigare tillgång till E-hälsomyndighetens tjänster.
- Sweden Connect, en identitetsfederation som Myndigheten för digital förvaltning, DIGG, står bakom. Kombinerar med riktlinjer från E-hälsomyndigheten.



Säkerhetslösning 16



Sambi

Sweden Connect

E-hälsomyndighetens säkerhetslösning

Lagen om nationell läkemedelslista

FIHR

NLL övergångsperiod slut

Status

- Utveckling av alternativet Sweden Connect pågår enligt plan för lansering i februari 2022
- Riktlinjer och lanseringskandidat gällande teknisk specifikation är publicerade
 - E-hälsomyndighetens säkerhetslösning - NLL Referens och Arbetsgrupper - Confluence (ehalsomyndigheten.se)
- Under hösten kommer dokumentationen för säkerhetslösningen att kompletteras
 - Utvecklarportalen - Utvecklarportalen - Confluence (ehalsomyndigheten.se)

Vidareutveckling NLL – status just nu

Staffan Olsson



Bakgrund

- Vidareutvecklingsprojektet syftar till att utveckla efterfrågade funktioner
- Projektet är fasindelad och kommer leverera under kommande releaser

Funktioner i scope

- Registrerade samtycken
- Åtkomst till egna uppgifter/Utlämnande av egenregistrerade uppgifter
- Diff-tjänst
- Parallellt aktiva i samma förskrivningskedja
- Doseringsanvisning

Registrerade samtycken

- Ska möjliggöra att upprätta ett dokumenterat och tidsbestämt/tillsvidare samtycke för åtkomst till Nationella läkemedelslistan
 - Patient och individ (Hälso och sjukvårdspersonal)
 - Patient och en vårdenhet
- Krav och utvecklingsarbete uppstartat
 - Workshop kring registrerade samtycken genomförd den 16/6

Status – registrerade samtycken

- Workshop
 - Mötesdeltagarna hade synpunkter på den aktiva bekräftelsen från patientens sida
 - Mötesdeltagarna oroade sig för att samtyckeshanteringen skulle uppta tid från vårdbesöket
 - Mötesdeltagarna önskade att det skulle vara möjligt att upprätta samtycket innan vårdbesöket av administrativ personal
- Arbetar med att kunna tillmötesgå dessa behov/synpunkter
- Workshop planerad till 6:e oktober

Utlämnande av egenregistrerade uppgifter

- Ska möjliggöra för en förskrivare att kunna administrera ”sina” förskrivningar utan ett samtycke
 - Avser förskrivningar som initierats eller uppdaterats av en förskrivare
 - Kommer också visa spärrade förskrivningar
- Arbetet påbörjat
 - Workshop ännu ej inplanerad

Status övriga funktioner

- Parallellt aktiva i samma förskrivningskedja
 - Kravarbete uppstartat
 - Workshop under planering
- Utlämnande av egenregistrerade uppgifter/Difftjänst
 - Kravanalys genomförd/under uppstart
 - Bedömningen är att dessa behöver analyseras tillsammans
 - Workshop under hösten
- Doseringsanvisning
 - Uppstart under Q3

Förskrivningskollen – användarstatistik

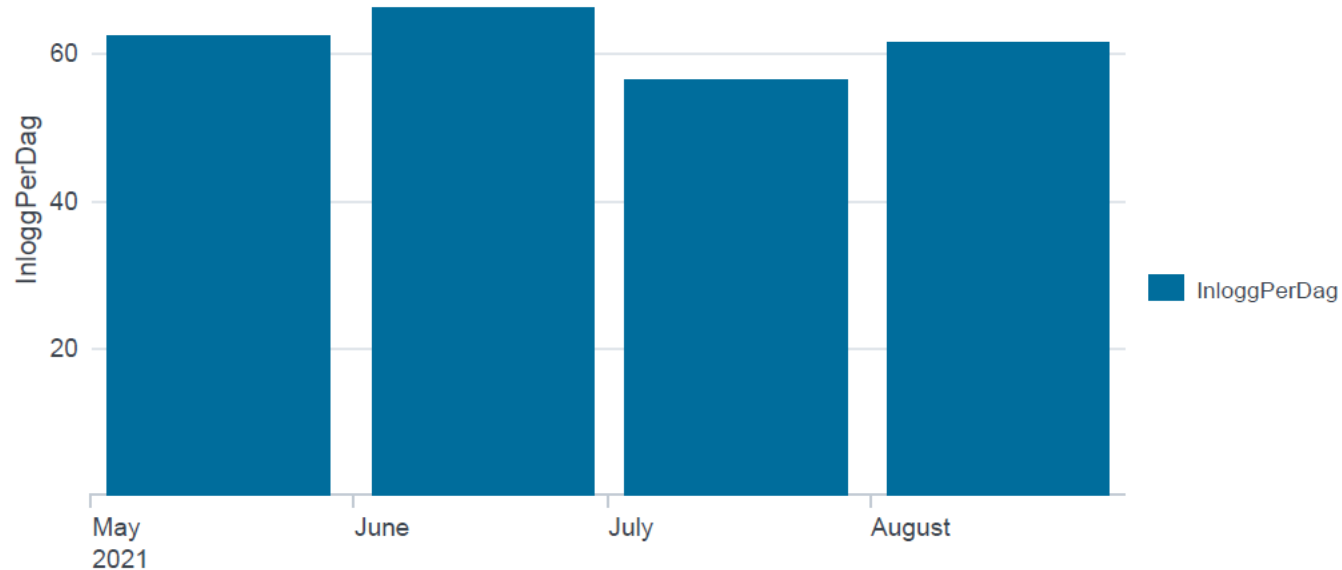
Johan Falk



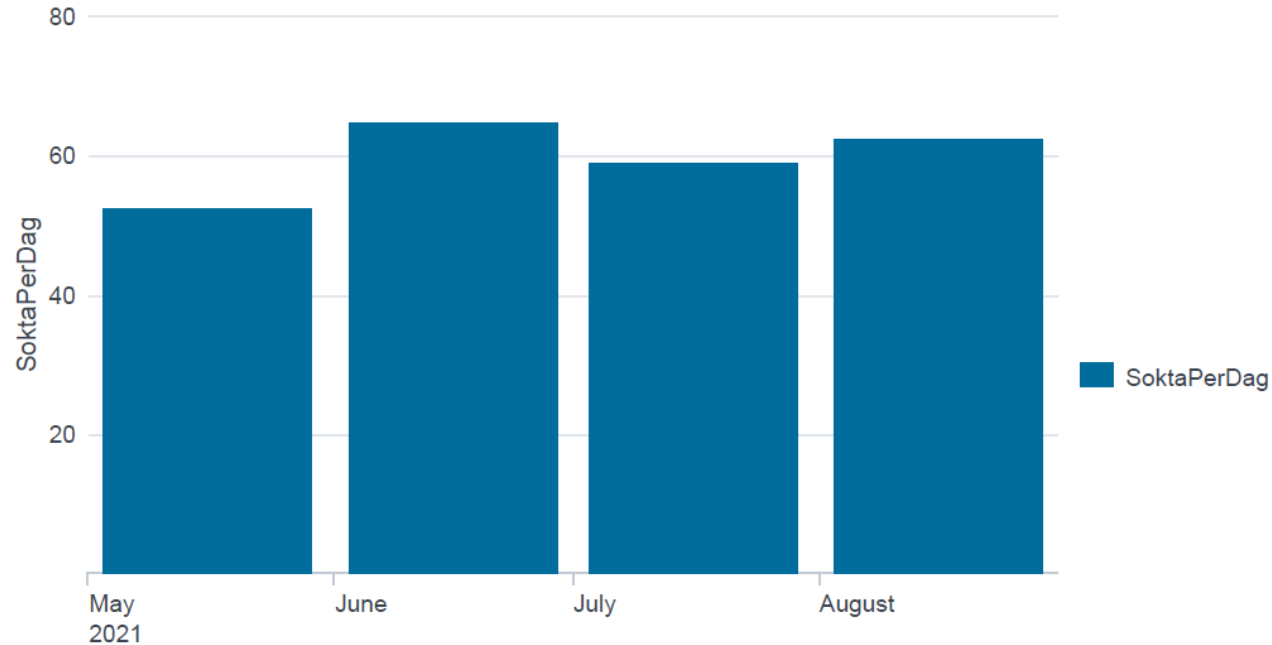
Planerad funktionalitet release 21.0

- Vi öppnar upp för fritidsförskrivning – Ingen åtkomst till listan men kan skapa förskrivning
- Implementerade beslutsstöd: Janusmed interaktioner, undvik till äldre och möjlig dubblett.
- Skapa/avsluta och makulera förskrivning – dock inte för dosdispenserade läkemedel eller handelsvaror
- Ny informationsmängd avseende behandlingsorsak och ändamål
 - Behandlingsorsak sätts på förskrivning och då fås automatiskt ett förslag på ändamål

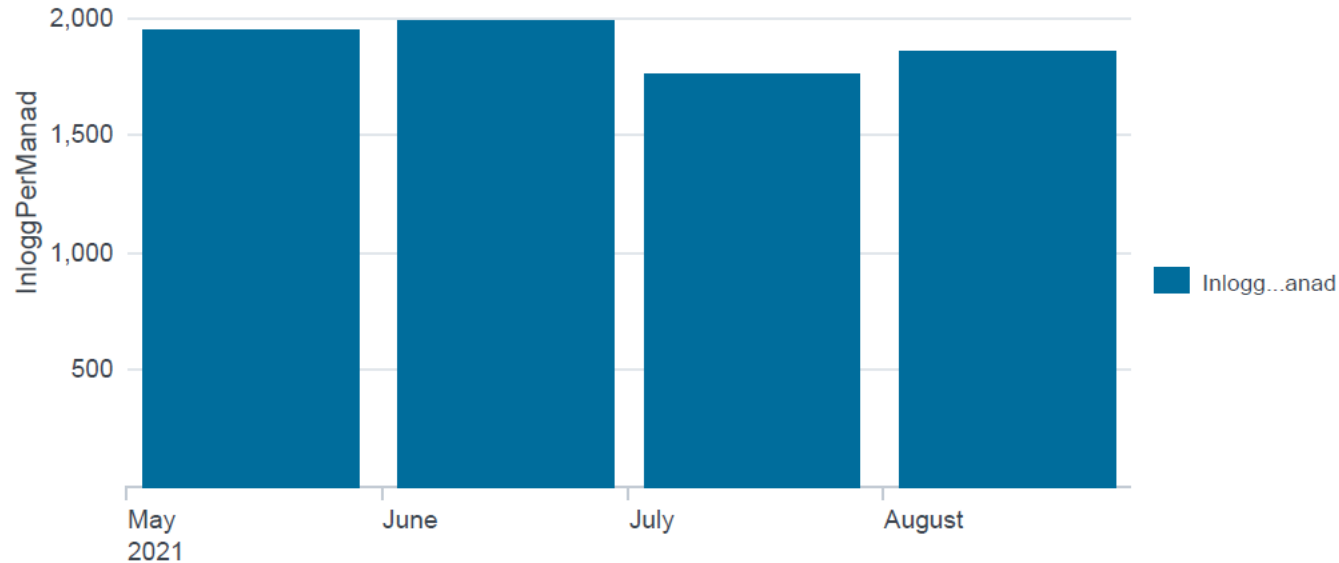
Antal lyckade inloggningar – snitt/dag



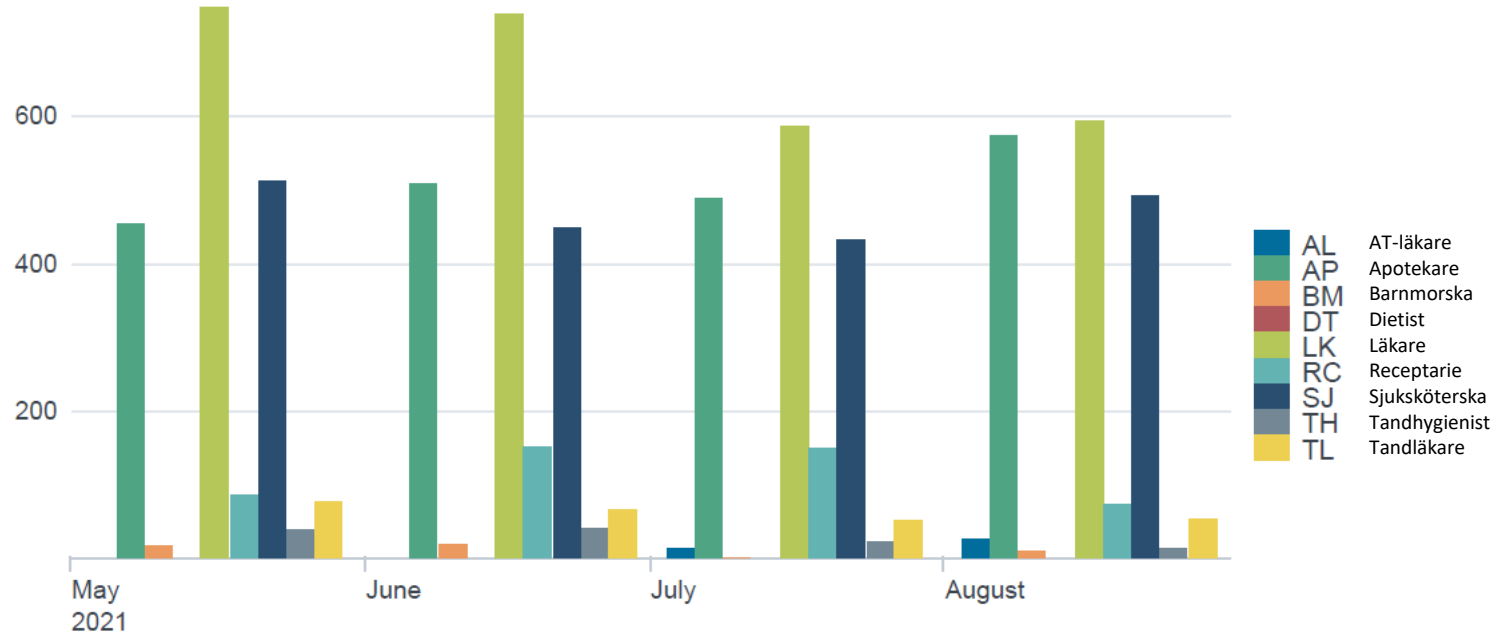
Antal sökta patienter – snitt/dag



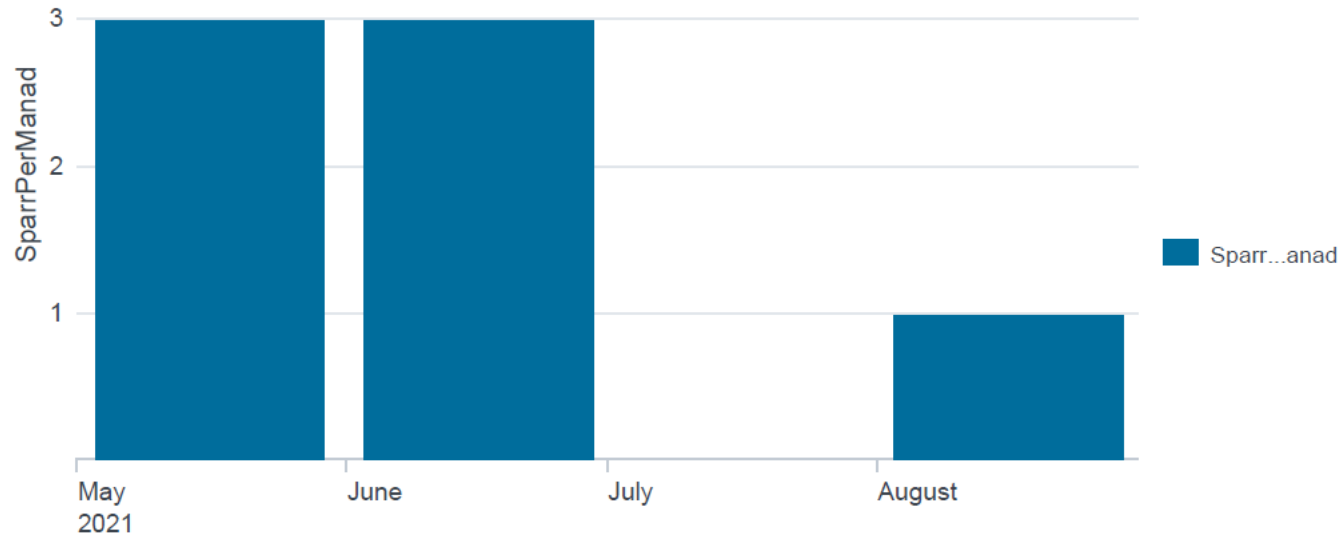
Antal lyckade inloggningar - totalt



Lyckade inloggningar – fördelning mellan olika roller



Antal satta vårdnadshavarspärrear / månad



Utvärdering och möten framöver

Madelene Larsson



Nästa Informationsmöte

- 16/12 – Fokus på kommande release 21.1
- Läger upp presentationen på Confluence efter mötet
- Informationsmöte Nationella läkemedelslistan - NLL Referens och Arbetsgrupper - Confluence (ehalsomyndigheten.se)
- Saknar du åtkomst till Confluence vänligen kontakta servicedesk@ehalsomyndigheten.se och ange ” Inloggning till externa Confluence och Informationsmöte NLL” i ämnesraden.

Menti

- www.menti.com
- Kod: **4848 5092**

- Vad tar du med dig från dagens informationsmöte?
- Vad önskar du få information om på nästa informationsmöte?



Tack