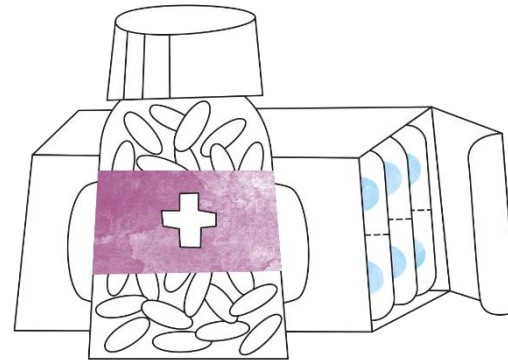


Informationsmöte NLL



Informationsmöte NLL

Syfte

Ge aktörer som berörs av Nationella läkemedelslistan övergripande information om det arbete och den samverkan som är pågående

Som deltagare har du möjlighet att få svar på frågor om NLL och få vetskap om hur du kan följa arbetet och på vilket sätt du berörs

Målgrupp

Informationsmötet vänder sig till vård- och apoteksaktörer samt systemleverantörer som berörs av NLL

Agenda

- Inledning
- Samverkan, struktur och organisation
- Status releaser och drift
- Status implementeringsplanering
- E-hälsomyndighetens säkerhetslösning
- Återkoppling från övrig samverkan
- Uppdatering av ehalsomyndigheten.se
- Övriga frågor

Inledning

Jessica Tegelius, enhetschef kundsamverkan och anslutning



Gemensam dialog med departementet 30/5

- Status bortre tidsgräns för Nationella läkemedelslistan
 - Frågan om nytt beslut ligger hos departementet där riksdagen tar beslut
 - Kräver underlag från vården gällande hållbar tidplan för anslutning
 - Följer ordinarie beslutsprocess inkluderat remissrunda
 - Stegvis anslutning möjlig för vården utifrån ett tekniskt perspektiv
 - Transformatorns livslängd ingår i beslutet om bortre tidsgräns, tekniskt möjligt att hålla den igång

Arbetet framåt

- Arbetet med vidareutveckling och implementeringsstöd NLL fortsätter
- Planeringen och prioritering av vidareutveckling och implementeringsstöd behöver ta hänsyn till ett eventuellt nytt beslut om bortre tidsgränsen samt aktörernas tidsplaner för implementering
- En del av vår fortsatta samverkan

Samverkan, struktur och organisation

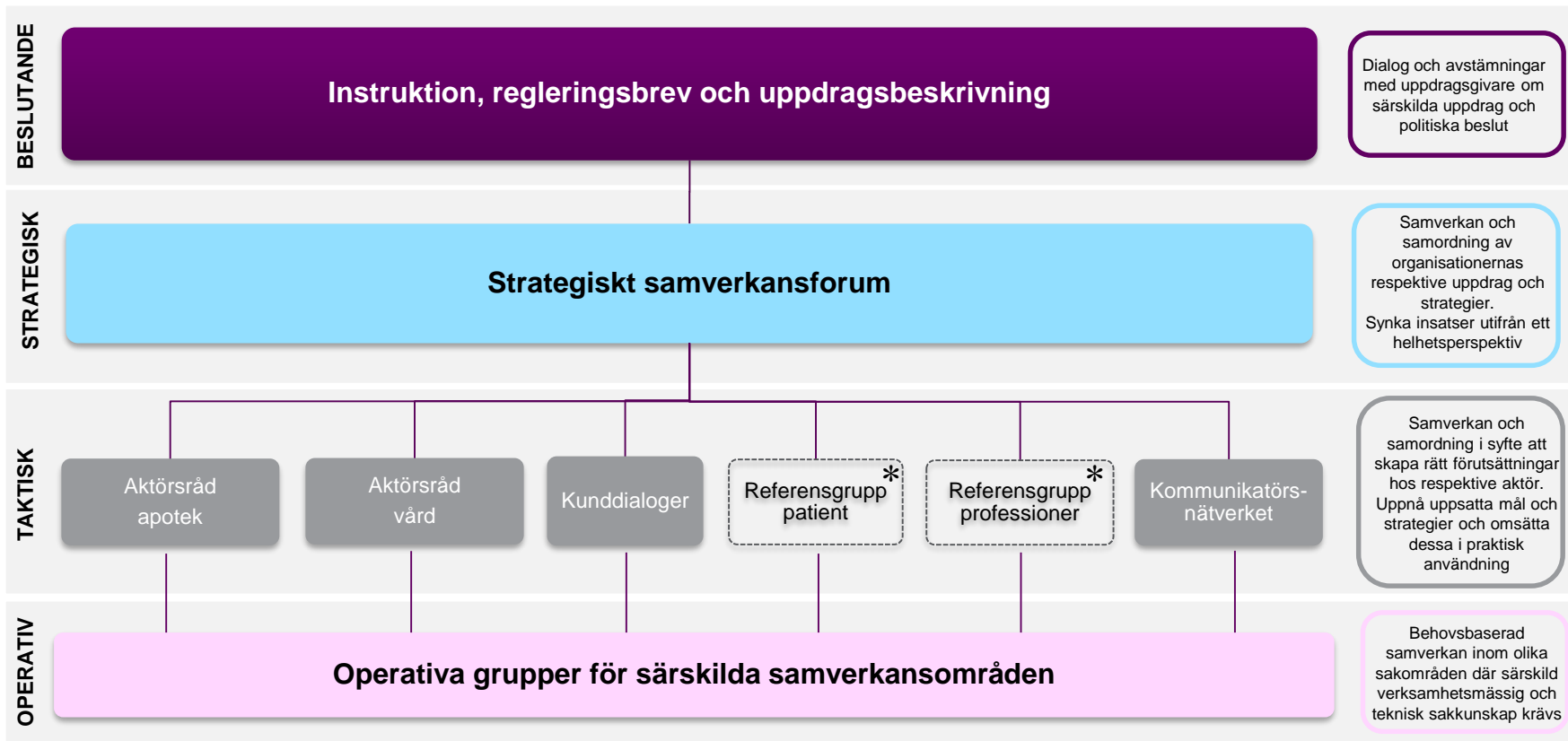
Madelene Larsson, samordnare



Samverkan, struktur och organisation

- Myndigheten lanserade Q4 2021 en samverkansstruktur och öppen samverkansyta för att praktiskt stödja samverkan med de externa aktörer som direkt eller indirekt påverkas av våra produkter och tjänster
- Komplettering Q1 2022 med en virtuell samverkansorganisation som tydliggör samverkan och forum på strategisk, taktisk och operativ nivå
 - Förankrats och tagits fram tillsammans med berörda aktörer
 - Fokus under 2022 är främst arbetet med våra vård- och apotekstjänster
 - Tagit höjd för skalbarhet om vi får nya tjänster och aktörer framöver

Virtuell samverkansorganisation



* Referensgrupp patient och profession ingår inte i beslutet för del 1 utan kompletteras senare inom beslutet för del 2



- Styrande principer för samverkan
- Grunderna för samverkan
- Samverkan ur ett helhetsperspektiv
- Samverkansområden
- Pågående samverkansforum
- Kalender för samverkan
- > Avslutade samverkansforum
- Kontakt
- Personuppgifter

Samverksansstruktur och samverkansforum på E-hälsomyndigheten

E-hälsomyndighetens samverksansstruktur används för att stödja samverkan med de externa aktörer som direkt eller indirekt påverkas av våra produkter och tjänster och är riktad både till interna och externa intressenter.

Samverksansstrukturen

- säkerställer att vi arbetar enhetligt på myndigheten när det kommer till extern samverkan som exempelvis vid ändringar i våra produkter, vid anpassningar av anslutande system eller andra ändringar som kan påverka anslutning och åtkomst till E-hälsomyndigheten
- utgör en viktig grund för att underlätta samverkan rent praktiskt genom etablerade arbetssätt, upparbetade kontaktvägar, struktur och enhetlighet
- skapar förutsättningar för externa intressenter att ta del av samma information via samverkansytan

På den här platsen kan du läsa om E-hälsomyndighetens arbete med samverkan. Vi beskriver vad som styr vår samverkan med externa aktörer och den samverksansstruktur som vi arbetar efter. Du får även en samlad bild över den samverkan som just nu pågår med externa aktörer och information om respektive forum.

Pågående samverkansforum

Här listas den samverkan som just nu pågår kopplat till utveckling och förvaltningen av våra produkter och tjänster.

Kalender för samverkan

① Varför kan jag inte öppna vissa samverkansytor utan att logga in?

Vi strävar efter transparens och att informationen ska vara tillgänglig för alla men för vissa platser kan en särskild behörighet behöva tillämpas.

Vill du delta i ett forum, men saknar behörighet? På sidan [Kontakt](#) hittar du mer information om hur du går tillväga.



Huvudsida

- Styrande principer för samverkan
- Grunderna för samverkan
- Samverkan ur ett helhetsperspektiv
- Samverkansområden
- Pågående samverkansforum**
- Kalender för samverkan
- > Avslutade samverkansforum
- Kontakt
- Personuppgifter

Strategisk nivå:

> **Strategiskt samverkansforum**

Taktisk nivå:

> **Löpande samverkan mellan SKR och E-hälsomyndigheten**

> **Aktörsråd vård**

> **Aktörsråd apotek**

> **Kommunikatörsnätverket Nationella läkemedelslistan**

> **Referensgrupp patient**

Operativ nivå:

> **Implementeringsstöd Nationella läkemedelslistan**

> **Vidareutveckling NLL: Registrerade samtycken i Nationella läkemedelslistan**



Pågående samverkansforum

Status operativ samverkan

Forum/Arbetsgrupp	Status
Implementeringsstöd NLL	Aktiv
<ul style="list-style-type: none">• Tekniskt stöd FHIR	Aktiv
<ul style="list-style-type: none">• Verksamhetsnära stöd	Aktiv
E-hälsomyndighetens säkerhetslösning	Planering pågår
Verksamhetsfrågor apotek	Aktiv
TestAdmin	Demo 31/5 och planering pågår för nästa steg
Liiv VARA samverkan	Aktiv
Samverkan Concise(statistik)	Aktiv
Elektroniskt expertstöd(EES)	Aktiv

Forum/Arbetsgrupp	Status
Registrerat samtycke	Aktiv
Parallella förskrivningar	Aktiv
Doseringsanvisning	Aktiv
Diff-tjänst	Planering pågår
Generisk förskrivning eller motsvarande	Vilande
MDR/NMI	Planering pågår
Kontinuitetsplaner	Planering pågår
Kodverk NLL	Aktiv
Transitionsprojektet	Aktiv

Status releaser och drift

Mathias Erlandsson, IT-chef



Övergripande leveransplan 2022

21.1 (16/2)	21.2 (6/4)	21.3 (8/6)	21.4 (7/12)	21.5(02/2023)
Buggrättningar transformator	Buggrättningar transformator	Buggrättningar transformator och FHIR	Buggrättningar transformator och FHIR	Ej klart
Registrerat samtycke individ Förskrivningskollen	FHIR produktionssätts	Registrerat samtycke individ FHIR	Doseringsanvisning FHIR	Ej klart
FHIR i EXT testmiljö			Parallella förskrivningar FHIR	Ej klart
Säkerhetslösning Sweden Connect				

Drift

Incidenter

Två problemområden:

- Driftstörning vid leverantörs servicefönster
- Databas ger prestandaproblem i vissa lägen

Kommunikation

- Jobbar med förbättringar kring incidenter
- Tittar på lösning kring kommunikation av pågående problemärenden

Transitionsprojektet – byte av driftleverantör

- Planerad flytt av produktionsmiljöerna i slutet av september. Vi tittar på inkommen synpunkt om att undvika lönehelgen.
- Kommer finnas behov av extern validering både innan och efter flytt.
- Preliminärt finns EXT-miljö på plats från slutet av juni månad.
- Övergripande samverkansmöte genomfört den 12 maj.
- Två operativa samverkansmöten genomförda den 24 och 30 maj.
- Önskar återkoppling kring vilka som kan delta i extern validering senast den 23 juni.
- Information finns på vår externa samverkansyta: [Transitionsprojektet: E-hälsomyndigheten byter driftsleverantör](#)

Status implementeringsplanering

Pia Venäläinen, projektledare

Anette Aronsson, utredare



Status just nu

- Genomförda kunddialoger i mars-april med vård (fokus på regioner) och apotek samt systemleverantörer för kartläggning av tidplaner, nästa omgång dialoger planeras i september eller enligt överenskommelse
- Mera aktiv dialog påbörjas på gruppnivå med tandvård och kommuner efter sommaren
- Pågående arbete EHM i ordinarie verksamhet med att rigga upp stöd för implementering
 - ✓ Ny samverkansyta för Implementeringsstöd NLL
 - ✓ Effektivare ärendehantering
 - ✓ Teknisk operativt forum
 - ✓ Verksamhetsnära stöd (Kunskapsseminarium mm)

Samverkansytta Implementeringsstöd NLL



← → ↻ 🏠 🔒 https://samarbetsytta.ehalsomyndigheten.se/implementeringsstod

Implementeringsstöd Nationella läkemedelslistan

Huvudsida

- Tidsplaner och övergripande kunddialoger
- > Tekniskt stöd
- Verksamhetsnära stöd

Implementeringsstöd Nationella läkemedelslistan

→ Pågående samverkansforum

Här hittar du [E-hälsomyndighetens Handbok för vård- och apotekstjänster](#).

För att implementera Nationella läkemedelslistan fullt ut krävs ett förändringsarbete, både tekniskt och verksamhetsmässigt, hos vården och på apoteken. För att stödja förändringsarbetet under implementeringsfasen erbjuder E-hälsomyndigheten ett implementeringsstöd. Implementeringsfasen innefattar i huvudsak tre delar; en förberedande fas, en godkännandeprocess samt anslutning och driftsättning.



```
graph LR; subgraph Implementeringsfas; direction LR; A[Forberedande fas]; B[Godkännandeprocess (Systemleverantör)]; C[Anslutning och driftsättning]; A --> B; B --> C; end; D[Användning av NLL]; C --> D;
```

E-hälsomyndigheten för dialog med vård- och apoteksaktörer samt systemleverantörer för att kartlägga tidplaner och vilka behov av stöd som finns för implementering av Nationella läkemedelslistan. Samtidigt bygger E-hälsomyndigheten upp en struktur för att kunna stödja implementeringen av Nationella läkemedelslistan inom vård och omsorg, på apoteken liksom hos

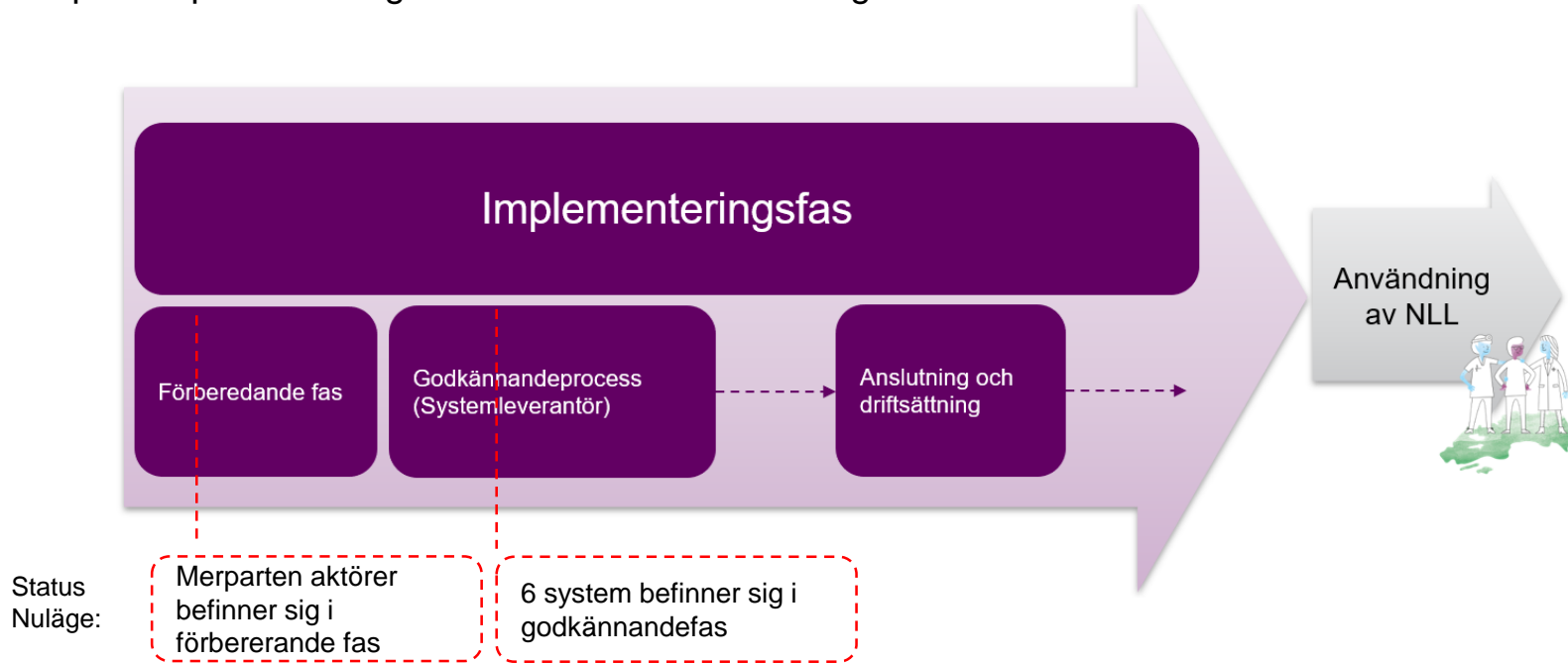
① **Checklista och faktablad**
Ta del av checklisten och faktabladet vi tagit fram för att komma igång med ert implementeringsarbete.
[Checklista för att införa Nationella läkemedelslistan](#)
[Faktablad anpassning till Nationella läkemedelslistan](#)

① **Frågor och ärenden**
Har du frågor efter att ha läst handboken eller annat informationsmaterial är du välkommen att skicka in ett ärende till vår servicedesk.
Ärendet skickar du via mejl till servicedesk@ehalsomyndigheten.se.
Informationen nedan behöver finnas med när du

• Samverkansytan • Vanliga frågor

Implementering av NLL

Komplett implementering av NLL kräver ett förändringsarbete både tekniskt och verksamhetsmässigt.



Tekniskt stöd

- Syftar till att stötta systemleverantörernas utveckling mot NLL.
- Stödet erbjuds till systemleverantörer oavsett hur långt man kommit med NLL-integrationen
- Uppstartsmöte med systemleverantörer genomfört 30/5
- Synpunkter om fokusområden och upplägg för samarbetet samlas in. Detta utgör planering för hösten.
- Första bas-introduktion erbjuds 20/6

Verksamhetsnära stöd

- Syftar till att stödja implementeringen av Nationella läkemedelslistan genom att öka kunskapen om NLL och dess nyttor samt att bidra till goda arbetssätt i verksamheten
- Uppstartsmöte med kunskapsseminarie ”Introduktion till NLL” genomfört 1/6
- Synpunkter om fokusområden och upplägg för kunskapsseminarier samlas in. Detta utgör planering för hösten.

E-hälsomyndighetens säkerhetslösning

Johan Palmqvist, enhetschef arkitektur och säkerhet



E-hälsomyndighetens säkerhetslösning

- E-hälsomyndigheten erbjuder ett antal tjänster som professionen inom vård- och apotek använder.
 - Informationen i dessa tjänster innehåller känsliga personuppgifter.
 - Tjänsterna och de aktörer som använder dem ska uppfylla höga säkerhetskrav.
- E-hälsomyndighetens säkerhetslösning är utformad för att stärka skyddet av individens personliga integritet.
- Enligt Lag om nationell läkemedelslista ska vårdaktörer och öppenvårdsapotek vara anslutna till nationella läkemedelslistan 1 maj 2023

E-hälsomyndighetens säkerhetslösning

Krav på aktörer
som ska ansluta E-
hälsomyndighetens
tjänster

- Medarbetare har Svensk e-legitimation som är godkänd, av DIGG, enligt tillitsnivå 3 eller högre.
- Medlem i identitetsfederationen **Sweden Connect** eller identitets- och behörighetsfederationen **Sambi**, samt använder en IdP som är tillitsgodkänd av respektive federation.

Sambi

- Komplet och mogen federationslösning för identitet och behörighet inom hälsa, vård och omsorg.
 - Möjliggör tillit över organisationsgränser
 - Teknisk interoperabilitet

Anslutningsalternativ	LIS	Teknik
Egen anslutning	<ul style="list-style-type: none">• Medlemmen ansvarar för hela ledningssystemet• Underleverantör som är betrodd part i Sambi (redan granskad och godkänd) kan nyttjas	<ul style="list-style-type: none">• Medlemmen driver tekniska komponenter i egen regi eller genom underleverantör
Sambiombud	<ul style="list-style-type: none">• Merparten av ledningssystemet hanteras av Sambiombudet• Ombudet hjälper den medlemmen att upprätta de delar av ledningssystemet som medlemmen omfattas av	<ul style="list-style-type: none">• Sambiombudet tillhandahåller och driver tekniska komponenter
Gruppföreträdare	<ul style="list-style-type: none">• Gruppföreträdaren hanterar hela ledningssystemet för gruppmedlemmen	<ul style="list-style-type: none">• Gruppföreträdaren tillhandahåller och driver tekniska komponenter

Sweden Connect

- Ren identitetsfederations – ursprungligen designad för eIDAS.
- Sedan 9 maj är det möjligt för privata aktörer att ansluta till Sweden Connect genom att teckna avtal för att ansluta till DIGGs eIDAS-nod. Enligt avtalet möjlighet att nyttja attributen även för nationell trafik.
- Kräver att man följer E-hälsomyndighetens riktlinje för behörighetsstyrande attribut.



E-legitimering för dig som privat aktör

Du som privat aktör med e-tjänst kan ansluta till DIGGs eIDAS-nod för att göra det möjligt för användare att logga in med utländska e-legitimationer. Här kan du läsa mer.

För dig som är utvecklare

På Sweden Connect hittar du teknisk information om anslutning till eIDAS-noden.

swedenconnect.se

Innehåll på sidan

För dig som är utvecklare

Så fungerar det

1. Teckna avtal om Sweden Connect
2. Gör e-tjänsten redo för utländska e-legitimationer
3. Genomför teknisk anslutning

Rapportera alltid incidenter

Vanliga frågor och svar

Dokument och länkar

Så fungerar det

Sedan den 1 juni 2021 kan du som privat aktör göra det möjligt för en användare med en utländsk e-legitimation att använda din organisations e-tjänst, genom att ansluta e-tjänsten till DIGGs eIDAS-nod.

De utländska e-legitimationer som ingår är de som anmälts till eIDAS av andra EU-länder. De anmälda länderna beslutar dock själva om de erbjuder stöd för privata aktörers e-tjänster, det är därför inte säkert att alla länders

Återkoppling övrig samverkan



Strategiskt samverkansforum

Peter Gripstrand, enhetschef vård och apotek



Strategiskt samverkansforum

- Första mötet i ny konstellation 5/4
- Kommande möten 20/6, 13/9 och 17/11
- Första mötet var en uppstart med information om status kring releaser och drift, implementeringsplanering samt genomgång av hur samverkan sker framåt
- Aktuella frågor
 - Myndigheten byter driftleverantör – validering
 - E-hälsomyndighetens säkerhetslösning
 - Stegvis anslutning, transformator och datum för anslutning
 - Kontinuitet i receptflödet

Vidareutveckling NLL

Johan Falk, produktansvarig



Vidareutveckling - NLL

- Projektet omfattar följande funktioner:
 - Parallella förskrivningar i en förskrivningskedja
 - Doseringsanvisning
 - Registrerade samtycken
 - Difftjänst

Övergripande leveransplan 2022

21.2 (20/4)	21.3 (8/6)	21.4 (7/12)
Buggrättningar transformator	Buggrättningar transformator och FHIR	Buggrättningar transformator och FHIR
FHIR produktionssätts	Registrerat samtycke individ FHIR	Doseringsanvisning FHIR
		Parallella förskrivningar FHIR

Ytterligare leveranser från projektet

- Registrerat samtycken fas 2 – leveransplan inte fastställd
- Difftjänst – leveransplan inte fastställd

Samverkansytor

- Referensgrupp för doseringsanvisning
- Registrerade samtycken i Nationella läkemedelslistan
- Parallella förskrivningar i Nationella läkemedelslistan

Uppdatering av ehalsomyndigheten.se

Linda Zobal, digital strateg



Bakgrund och syfte

- Tillgänglighetsdirektivet ställer högre krav på att webben är tillgänglig för alla
- E-hälsomyndighetens nuvarande webbplats från 2016
- Myndighetens mer verksamhetsnära roll tack vare Nationella läkemedelslistan och KLAS
- Nya uppdrag och bredare målgrupper
- Covidbevis och Läkemedelskollen driver invånarna till vår webbplats



Antalet besök har ökat enormt

- **2020:** 186 325 besök
- **2021:** 12,2 miljoner besök – nästan 700 000 besök 1 juli 2021
- **2022:** 4,4 miljoner besök hittills



Mål med uppdateringen

- Förbättra tillgängligheten på webbplatsen
- Förbättra servicen till våra målgrupper
- Snabbare och lättare att hitta information
- Våra besökare/användare ska vara nöjda med upplevelsen
- Avlasta kundtjänst och servicedesk



Resultat av användartester

- **Positivt intryck** – deltagarna upplever konceptet som ”snyggt, stilrent, tryggt, myndighetslikt, tydligt vad ni erbjuder för tjänster, bättre än nuvarande webb”.
- **Relevant** – uppdelningen i ”privat” och ”yrkesverksam” uppskattades och stödjer målgruppsanpassningen.
- **Enkelt att navigera**: deltagarna hittar direkt till tjänsterna, huvudmenyn och sidor för att läsa mer.
- **Lätt att förstå**: uppskattar avskalad copy, bra rubriker.

Uppföljning

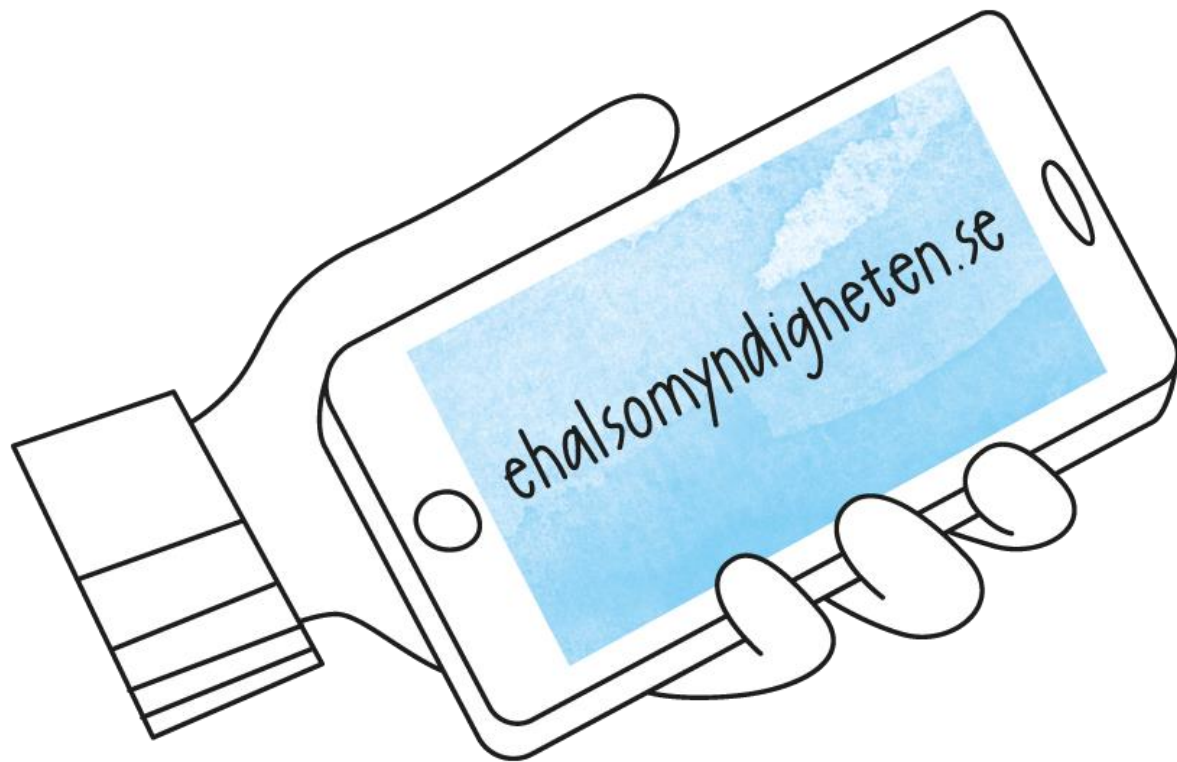
Tillgänglighet

- Mäts via analysverktyget Siteimprove
- Intern granskning av våra tillgänglighetsexperter

Besökarnas upplevelse

- Webbenkät där olika målgrupper tycker till
- Uppföljande användartester (test och samtal)
- Analys av besöksstatistiken – vilka sidor är mest besökta?
Hur hittar man till oss? Vad söker man internt?
Utför man önskad handling?





Samverkan framöver

Madelene Larsson, samordnare



**Frågor eller andra
synpunkter?**



Tack