


Strategiskt samarbetsforum




2021-11-23

Agenda 23/11

- Status just nu
- Status inför release och status extern validering 21.0
- Inkörningsperioden
- NMI – E-hälsomyndigheten
- Samverkansstrukturen
- Laget runt

Status just nu

Peter Alvinsson

A decorative graphic in the bottom-left corner consisting of several thick, curved purple lines that overlap and create a sense of movement and depth.

2021-11-23

Aktuellt läge

- Driftsättning 27 november
 - Allt förberett för driftsättningen
 - Kommunikationsmaterial till olika berörda målgrupper färdiga
- Inkörningsperiod
 - Allt förberett

Status inför release och status extern validering 21.0

Pia Venäläinen, Mathias Erlandsson och Ulrika Borgelin Stoltz

A decorative graphic in the bottom-left corner consisting of several thick, curved purple lines that overlap and create a sense of movement and depth.

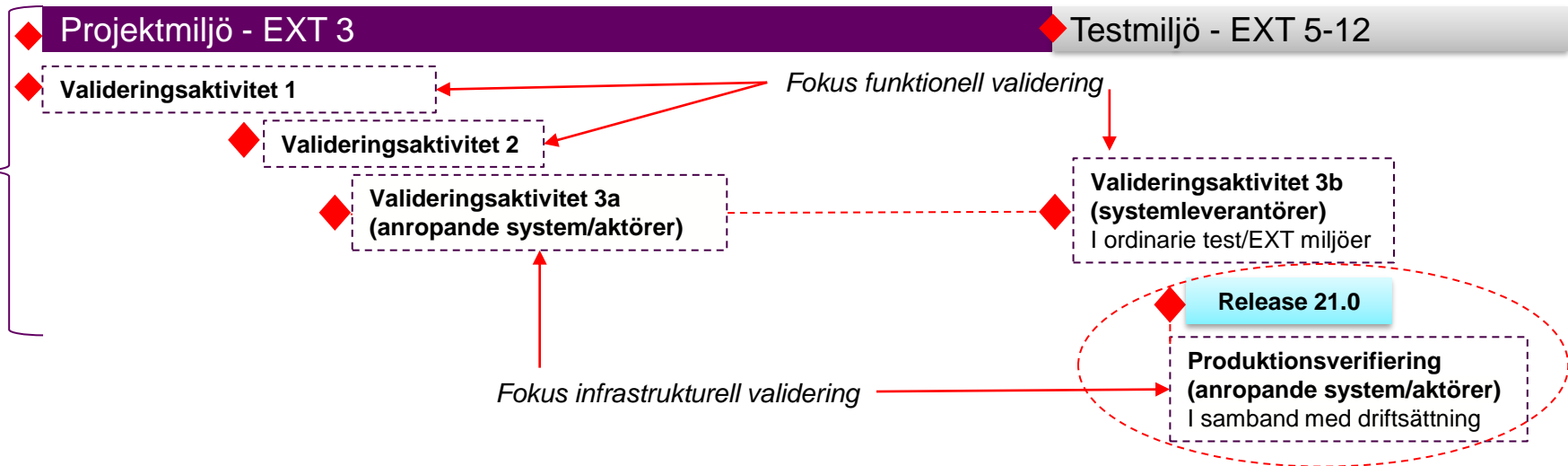
Tidplan externa valideringsaktiviteter inklusive produktionsverifiering

2021

2022



Befintliga tjänster
- transformatorn



Status Valideringsaktivitet 3b

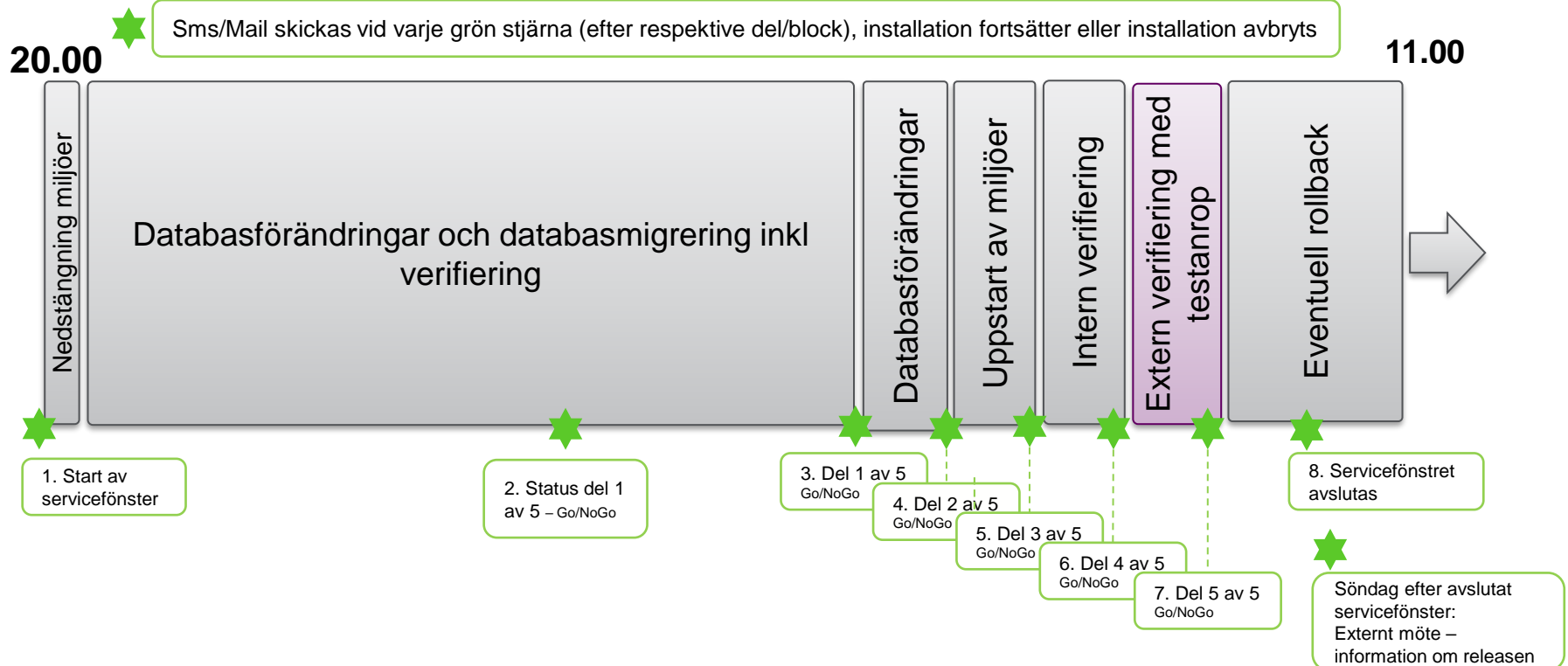
Vård:

- 7 regioner klara, validerade system (både validerat från region resp systemleverantör): TakeCare, NCS Cross, Melior och Obstetrix
- 2 regioner testar fortfarande, system som valideras: PMO och VAS
- Inera Pascal och NPÖ är klara
- Fåtal e-receptförskrivning-system är klara
- Pågående tester Cosmic (regressionstester av systemleverantören)

Apotek:

- 2 apotekssystem klara
- 7 apotekssystem/aktörer testar fortfarande alternativt vi inväntar återkoppling; vissa aktörer representerar fler system

Servicefönster – release 21.0



SMS-utskick produktionsnatten

Sms ordning	Koppling till EV (extern verifiering)
1: Start av servicefönster <i>Nu startar servicefönster för produktionssättning av release 21.0. VARA exportfil kommer bli försenad. Vi beklagar eventuella problem i samband med servicefönstret.</i>	
2: Status del 1 av 5 <i>Arbetet med del 1 av 5 pågår enligt plan.</i>	Status att migreringen rullar på enligt plan, ju tidigare, indikation om tidig EV...
3 och 4: Information om del 1 och 2 av 5 (separata sms) <i>Nu har del 1/ del 2, av servicefönstret genomförts med lyckat resultat. Installationen fortsätter enligt plan.</i>	Migreringen genomförd och verifierad, ju tidigare, indikation om tidig EV...
5: Information om del 3 av 5 (uppstart av miljöer) <i>Nu har del 3 av servicefönstret genomförts med lyckat resultat. Installationen fortsätter enligt plan.</i>	Ca 1-(1,5) tim till start av EV.
6: Information om del 4 av 5 (Intern verifiering) - <i>Nu har del 4 av servicefönstret genomförts med lyckat resultat. Installationen fortsätter enligt plan.</i>	EV startas efter intern verifiering slutförts
7: <i>Nu har del 5 av 5 av servicefönstret genomförts med lyckat resultat. Vi öppnar tjänsten för externtrafik och anslutna aktörer kan övervaka flödet på sin sida.</i>	EV genomförd och avslutad, extern trafik släpps på
8: <i>Produktionssättning av release 21.0 är genomförd och verifierad med gott resultat. Servicefönstret avslutas.</i>	

Pågående aktiviteter release 21.0

- Produktionsförberedande aktiviteter.
- Genomgång och övning av detaljplan.

Syfte och mål Produktionsverifiering

Verifiera i begränsad och kontrollerad form att befintliga integrationer mot E-hälsomyndighetens tjänsteplattform inte påverkas vid driftsättning av release 21.0.



Deltagare produktionsverifiering inför 21.0

Region/apoteksaktör	System
Apoteket AB	Rex
Dalarna	TakeCare
Stockholm	TakeCare
Kalmar	Cosmic
Jönköping	Cosmic
Norrbottn	VAS
Örebro	NCS Cross

Arbetsätt/körschema under själva verifieringsaktiviteten

- **Start 04.00 - gemensamt möte startas upp via teamskanal**
 - Status pågående servicefönster (tidsindikation)
 - Klartecken i mötet när produktionsverifieringen kan påbörjas
 - Mötet hålls öppet under hela aktiviteten, möjlighet att ha dialog och chatta
 - När ni är klara – återkoppla i mötet/chatt
 - Gemensamt avslut i mötet – information om installationen går vidare

Innehåll produktionsverifiering

- **Vård:** skicka och makulera ett recept (enligt specifikation för testrecept), Region Kalmar (och Jönköping) kan även verifiera funktionalitet för dospatienter
- **Apotek:** Genomföra (delar) av en expedition
- **Flödesverifiering:** Expedition på apotek av ett recept som region skapar

Planerade sms för olika scenarier

- Vid eventuell roll back – att vi backar och att vi nu har backat till föregående version
- Vid oplanerade incidenter – till vård respektive apotek, vi felsöker och återkommer, uppföljning och nu är det löst
- Vid korta avbrott – t ex att något är segt
- Pressmeddelande finns förberett för olika händelser

Om incidentkommunikation

E-hälsomyndighetens rutin vid störningar och större incidenter:

- Uppdaterar trafikljusen och publicerar driftinformation på ehalsomyndigheten.se (*prenumerera gärna via RSS*)
- Skickar sms och e-post till vård och apotek, vid större störning skickas information via sms var 30:e minut
- Vid större störningar lägger vi en banner på ehalsomyndigheten.se
- När incident är löst: återställer trafikljus och tar bort banner på ehalsomyndigheten.se, samt skickar sms och e-post till vård och apotek

E-hälsomyndighetens presstjänst

Vård- och apoteksaktörer kan hänvisa **frågor från media** som rör det planerade driftstoppet på nationell nivå till:

E-hälsomyndighetens presstjänst

- Telefon: 010-106 07 98
- E-post: presstjanst@ehalsomyndigheten.se
- Alltid bemannad – även kvällar och helger (Ring om akut)

Inkörningsperiod

Peter Gripstrand

A decorative graphic in the bottom-left corner consisting of several thick, curved purple lines that overlap and create a sense of movement and depth.

Syftet med inkörningsperiod

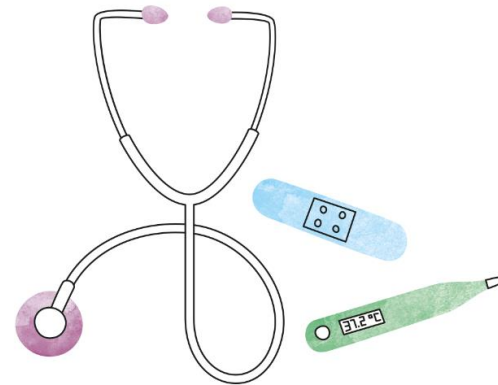
Att effektivt hantera:

- Inkomna ärenden
- Buggar/"barnsjukdomar" i systemet
- Upptäcka mönster och uppdatera FAQ, utbildningsmaterial, kommunikation, etc,

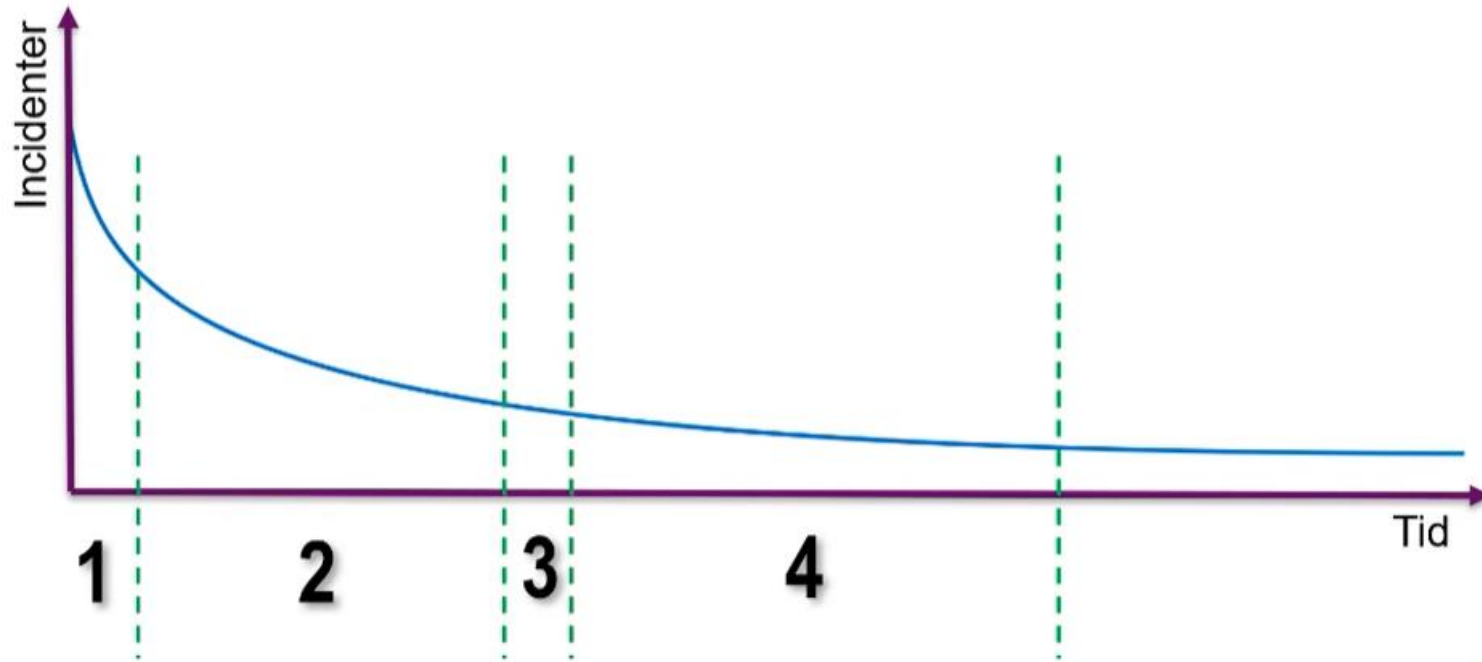


Förutsättningar

- E-receptflödet prioriteras
- Utgår ifrån ordinarie processer
- Uthållighet med hänsyn till lagar och avtal



Perioder (t.o.m. 10 dec)



Inkörningsperiod - EHM

Befintliga service processer (24/7)

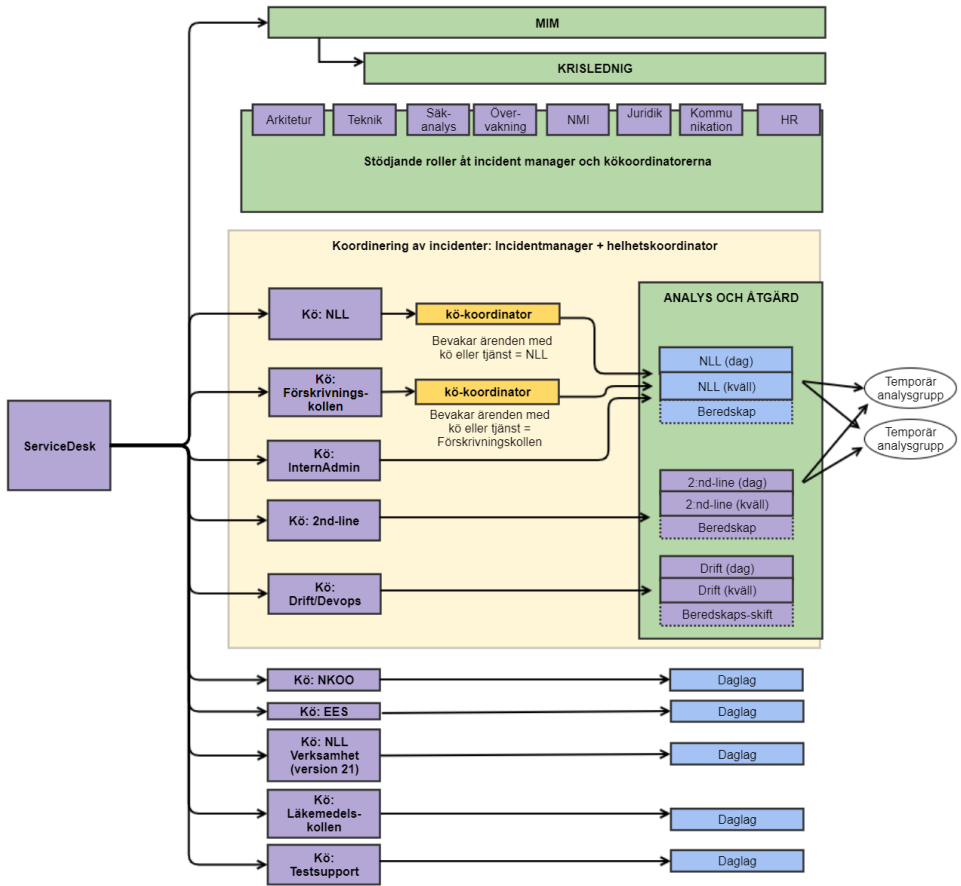
- Incident Manager
- MIM- Major incident management

Utökad bemanning

Utökad servicenivå


Kö-koordinatorer

- identifiera mönster /se samband
- justera information/kommunikation



E-hälsomyndigheten NMI

Magnus Adolfsson, enhetschef Verksamhetsledningssystem



2021-11-23

NMI?

- Läkemedelsverkets föreskrifter (LVFS 2014:7) om tillämpning av lagen om medicintekniska produkter på nationella medicinska informationssystem

NMI hos E-hälsomyndigheten:

Baseras på	Innebär bland annat
<ul style="list-style-type: none">• Kvalitetsledningssystem ISO 13485• Utveckling ISO 62304• Riskhantering ISO 14971• Användarvänlighet ISO 62366• Krav ISO 82304	Incidentrapportering (Vigilance) Marknadsbevakning (Post Market Surveillance) Riskhantering Teknisk dokumentation NMI-specialister

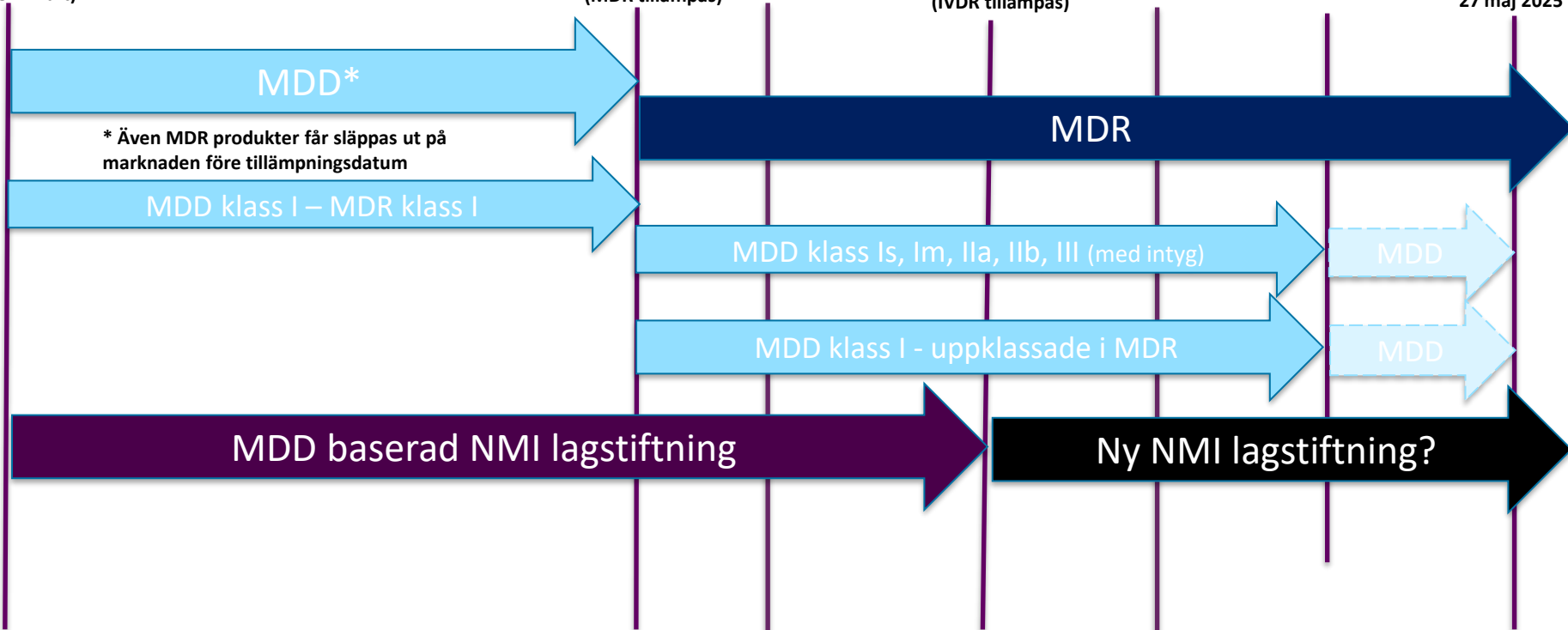
26 maj 2017
(MDR/IVDR
träder i kraft)

26 maj 2021
(MDR tillämpas)

26 maj 2022
(IVDR tillämpas)

26 maj 2024

26 maj 2025
27 maj 2025



Nuläge

Maj 2023

Samverkansstrukturen

Jonna Frenkiel

A decorative graphic in the bottom-left corner consisting of several thick, curved purple lines that overlap and curve downwards and to the right.

Aktuellt just nu

Samverkansstrukturen

- Lanseras 26 november på vår nya externa samverkansyta
- Extern remiss i samband med lansering
- Kommer att förvaltas och utvecklas framåt

Strategiskt samarbetsforum

- Ny samverkansyta: Strategiskt samarbetsforum
- Auto genererat mail från Confluence med info om att ni fått ett konto till confluence och att ni ska skapa lösenord
- Efter att ni skapat lösenord kommer ni åt informationen på samverkansytan från den 26 november
- Om ni inte får ett mail eller får andra problem? Maila servicedesk@ehalsomyndigheten.se, märk ärendet "inlogg Strategiska"



Laget runt



Laget runt

- Socialstyrelsen
- LäkeMedelsverket
- ApoteksFöreningen
- Läkarförbundet
- SKR
- Inera

Nästa möte

- Återkopplingsmöte efter release 28/11 13.00
- Förslag 17 januari kl. 9.00-11.00

Tack