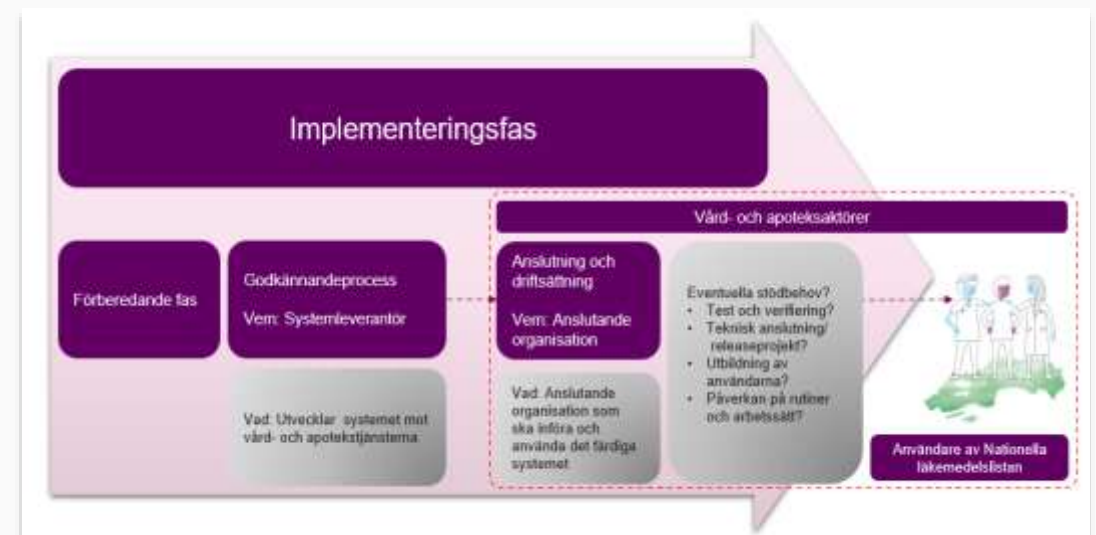


Anslutning och driftsättning NLL

Uppstartsmöte 11 oktober 2023

Agenda

- Inledning, bakgrund
- Presentation av deltagarna
- Syfte, mål
- Återkopplingar
- Vad vill vi göra framåt?



NLL

Taktiska kunddialoger om tidplaner
och behov av stöd

- Anslutning och driftsättning (alla aktörer)
- Säkerhetslösning Sambi/SC (alla aktörer)
- Apotek och systemleverantörer (expedieringssystem)
- Regioner och systemleverantörer (ny integration i vårdinformationssystem)
- Aktörer som är först ut (ny kunskap och extern validering verksamhetsflöden)

Fördjupade dialoger vid behov

Verksamhetsnära stöd
För kunders utveckling av
arbetssätt och rutiner

Tekniskt stöd
För kunders utveckling av
FHIR-tjänster

Målgruppsanpassad
kommunikation och information

Samverkan Implementering NLL

Inledning anslutning och driftsättning

Fördjupad dialog med fokus på anslutning och driftsättning.

- ✓ Förutsättning: Systemet som ska anslutas till produktionsmiljön är godkänt av E-hälsomyndigheten (hanteras av systemleverantören).

Den stora delen av införandearbetet sker i era organisationer men vi vill samverka kring de stödbehov som kan uppstå i den delen av arbetet, både de tekniska och verksamhetsmässiga behoven.

Delar som kan ingå:

- test och verifiering innan driftsättning
- teknisk anslutning och konfigurationsfrågor
- utbildning av användarna
- påverkan på rutiner och arbetssätt med mera.

Forum för gemensam dialog kring frågor ni önskar jobba vidare med.

Målgrupp

- Personer som operativt samordnar och driver införandet av NLL i er organisation.
- Deltagare beroende på hur ni organiserar er.



Deltagare region/kundgrupp

Region/Kundgrupp	Deltagare
Region Skåne	Petra Fischer Hagman Åsa Bondesson
Region Örebro	Stina Håll
Region Sörmland	Daniel Karlsson Peter Beckman Carina Karlsson Carina Centerholt Björn Lundahl
Region Dalarna	Peter Back Fredrik Salmi Chakib Bel Mekki Sofie Grimborg Natalia Belostotskaia Susanne Broneus Annacarin Mörsell
Västra Götalandsregionen	Carolina Jansson

Region/Kundgrupp	Deltagare
Stockholm /Gotland	Lena Issoufou-Andersson Anna Lindqvist
KGC	Dan Poulsen (Kalmar) Evelina Salminen (Jämtland-Härjedalen) Caroline Wiklund (Region Jönköping) Christofer Papinski (Västmanland)
Region Gävleborg	Ingrid Durhem Pär Andersson Mathias Norra Mika Kovalainen
Region Västerbotten	Ragnberth Helleday Magnus Forsell Robert Törmä
Region Halland	Linda Nordlöf Lena Johansson Elin Larnemo

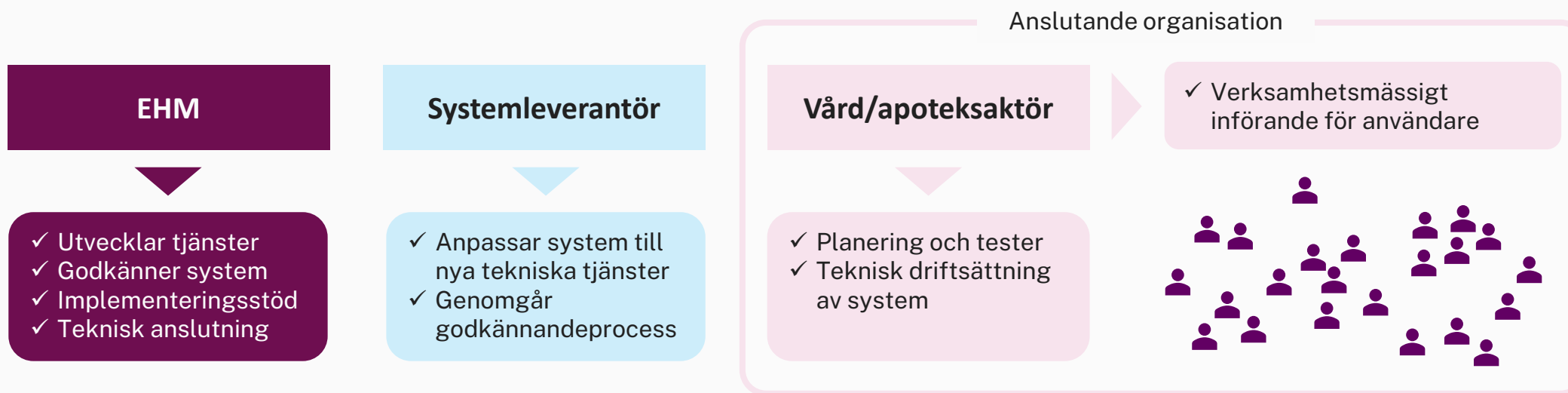
Tjänsteleverantör	Deltagare
Cambio	Johanna Severin Anton Mottaghi

Deltagare EHM

Deltagare	
Sara Svärd	Kundsamverkan projektledare (sammankallande)
Åsa Wallin	Projektledare
Niklas Dahlbäck	Projektledare tekniskt stöd
Anette Aronsson	Projektledare verksamhetsnära stöd
Anna Sandell	Förvaltningsledare
Helena Cerwin	Kundansvarig

Vägen till anslutning och användning

Implementering av Nationella läkemedelslistan



1. Tjänster och stöd

2. Integration av system

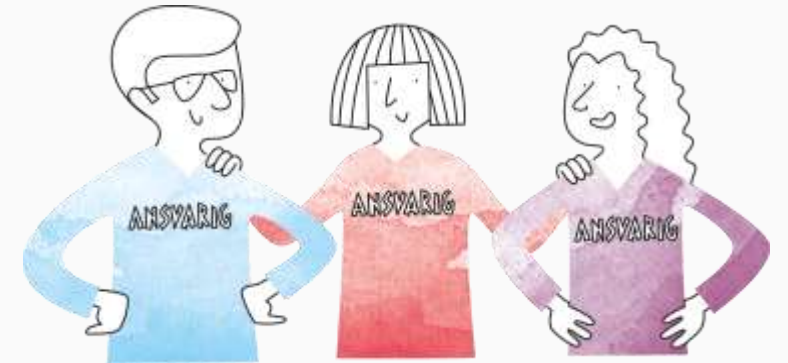
3. Driftsättning och införande

1 dec
2025

Syfte och mål med arbetet

Fokus är arbetet som ska göras när systemen är utvecklade och ska införas i respektive användarorganisation.

- Syftar till att skapa förutsättningar för en stabil implementation och användning av NLL.



I arbetet vill vi fånga de stödbehov som kan finnas gentemot myndigheten i samband med anslutning och driftsättning.

Svar om anslutning och driftsättning idag

Hur rullar ni ut nya system idag, tex big bang eller uppdelat på enheter? Utrullning inom kundgrupp?

Kundgrupp Cosmic:

- Enhet för enhet, område för område eller hela regionen samtidigt.
- Om uppgradering av befintligt system så sker det samtidigt för alla enheter i regionen inkl. de privata vårdgivare som har samma system.
- **I vår kundgrupp för huvudjournalssystemet (KGC) får varje kund en viss vecka i uppgraderingsplanen då denna kund gör sin uppgradering**

Region Örebro (SUSSA?):

- Helt nya system har skett både via big bang samt uppdelat på enheter.
- Vid uppgradering av befintliga har vi allt från system som uppdateras till samtliga kunder när leverantören väljer att göra det, till system som vi själva väljer när de rullas ut.
- **Inom SUSSA kommer vi rulla ut Cosmic vid olika tidpunkter i olika regioner.**
- Ny version i befintlig Läkemedelsmodul: Varje region inom kundgruppen gör en utrullning enligt egen plan. **Inom regionen gör vi en uppgradering på torsdag natt och då sker ändringen på samtliga enheter.**

Svar om anslutning och driftsättning idag

Hur använder ni EHM i införandet (testning, utbildning)?

Kundgrupp Cosmic:

- Idag använder vi eHM för att testa e-receptfunktionalitet samt dosintegration inför och i samband med uppgradering.

Region Stockholm:

- *Inte så mycket, ev för att få nödvändig bakgrundsinformation inför testning/utbildning på "hemmaplan" och för frågor*
- **Ev testning/verifiering före servicefönster/införande av berörda förvaltningar, teknikgrupper, ev leverantör**

Region Örebro (SUSSA?):

- Generellt har vi vid tester använt oss av eHM för tester av e-recept men inte för utbildningar. För Förskrivningskollen hänvisar vi idag frågor till ert utbildningsmaterial.
- Utbildning i NLL beror på hur mycket av utbildning m.m. som kommer skötas av SUSSA Vårdstöd (vår nya gemensamma organisation) samt hur Cambios lösning för NLL ser ut (hur stor skillnad det kommer vara för användarna).

Svar om anslutning och driftsättning idag

Eventuella skillnader mellan regioner inom kundgruppen?

Kundgrupp Cosmic:

- Vi har mycket gemensamt, vet inte om några större.

Region Stockholm:

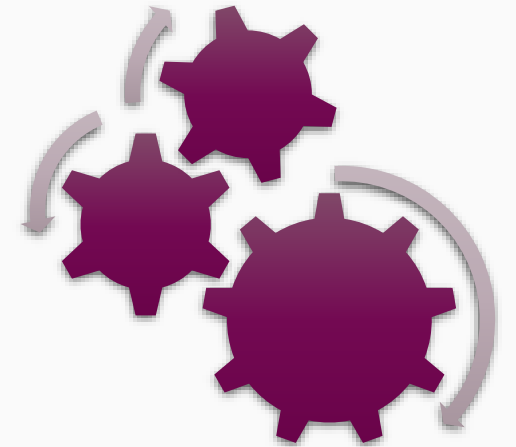
- Ej aktuellt för oss. Vi samarbetar sedan tidigare med Region Gotland.
- Utmaningar utifrån stor region med både egenägd vård och privata vårdgivare samt andra journalsystem och tandvård.

Region Örebro (SUSSA?):

- Inte som jag kan komma på utifrån ett NLL-perspektiv.

Stödmaterial – vad finns... vad behövs?

- Introduktion till Nationella läkemedelslistan
- Checklista för anslutning och driftsättning
- Vad behövs för att testa mot E-hälsomyndigheten?



Vilket stöd behöver ni?

- Test och verifiering innan driftsättning
- Teknisk anslutning och konfigurationsfrågor
- Utbildning av användarna
- Påverkan på rutiner och arbetssätt med mera
- Annat?

Samverkansyta fördjupad dialog anslutning och driftsättning

Här samlar vi allt mötesmaterial.

Summering och vad vill vi göra framåt?

Forum för gemensam dialog kring frågor ni önskar jobba vidare med.

- Rätt målgrupp och deltagare?
- Mötesformer... mötestider?



Tack för er medverkan!

Har ni tankar kring vilken typ av stöd ni behöver eller har frågor efter mötet är ni välkomna att kontakta sara.svard@ehalsomyndigheten.se.