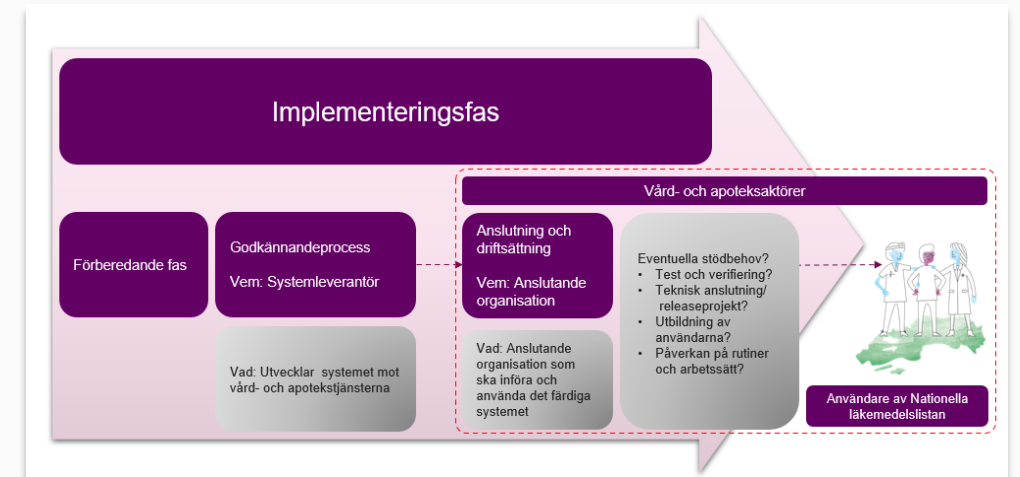


Anslutning och driftsättning NLL

Möte 16 januari 2024

Agenda

- Presentation av deltagarna
- Fortsatt uppdrag regleringsbrev 2024
 - Syfte och mål
- Återbesök mötet 29/11
- Arbetet inför anslutning
- Region Stockholm /Gotland case: läkemedelsutbildning under utvecklingsprojektet
- Tidplaner och planering
- Kommande arbete



Deltagare region/kundgrupp

Kundgrupp/region/tjänsteleverantör	Representanter
Sussa	Linda Nordlöf Elin Larnemo
KGC	Evelina Salminen Dan Poulsen Caroline Wiklund Christofer Papinski
Stockholm/Gotland	Suleiman Ali Lena Issoufou-Andersson
Skåne	Petra Fischer Hagman Anette Hansson Herderup
VGR	Yvonne Gottfridsson Farhad Behray Carolina Jansson Niklas Rask
Cambio	Johanna Severin

Deltagare EHM

Deltagare	
Sara Svärd	Projektledare
Åsa Wallin	Projektledare
Niklas Dahlbäck	Projektledare
Anna Sandell	Förvaltningsledare
Mathias Franzén	Kundansvarig
Helena Cerwin	Kundansvarig

Fortsatt uppdrag - regleringsbrev 2024

Uppdrag om fortsatt införande av den nationella läkemedelslistan

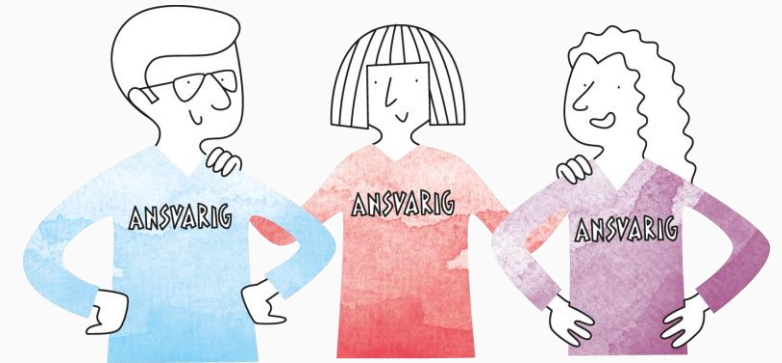
I uppdraget ingår bl.a. att:

....fortsatt *kartlägga behovet av stöd och erbjuda lämpligt stöd* till vård- och apoteksaktörer i deras anslutning till NLL och i deras verksamheter för fortsatt implementering av systemet....

Syfte och mål med arbetet

Fokus är arbetet som ska göras när systemen är utvecklade och ska införas i respektive användarorganisation.

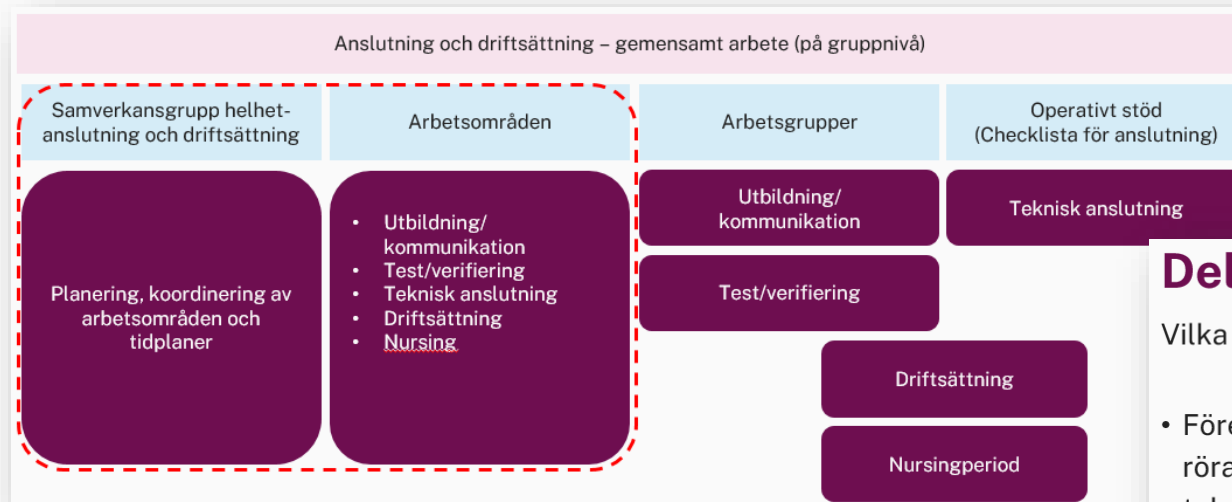
- Syftar till att skapa förutsättningar för en stabil implementation och användning av NLL.



I arbetet vill vi fånga de stödbehov som kan finnas gentemot myndigheten i samband med anslutning och driftsättning.

Förra mötet 29 november

- Förslag på arbetsstruktur
- Kärngruppen utsedd
- Eventuellt intressant med att ha ett informationsmöte kring testning... era tankar?
- Ingen övrig återkoppling.



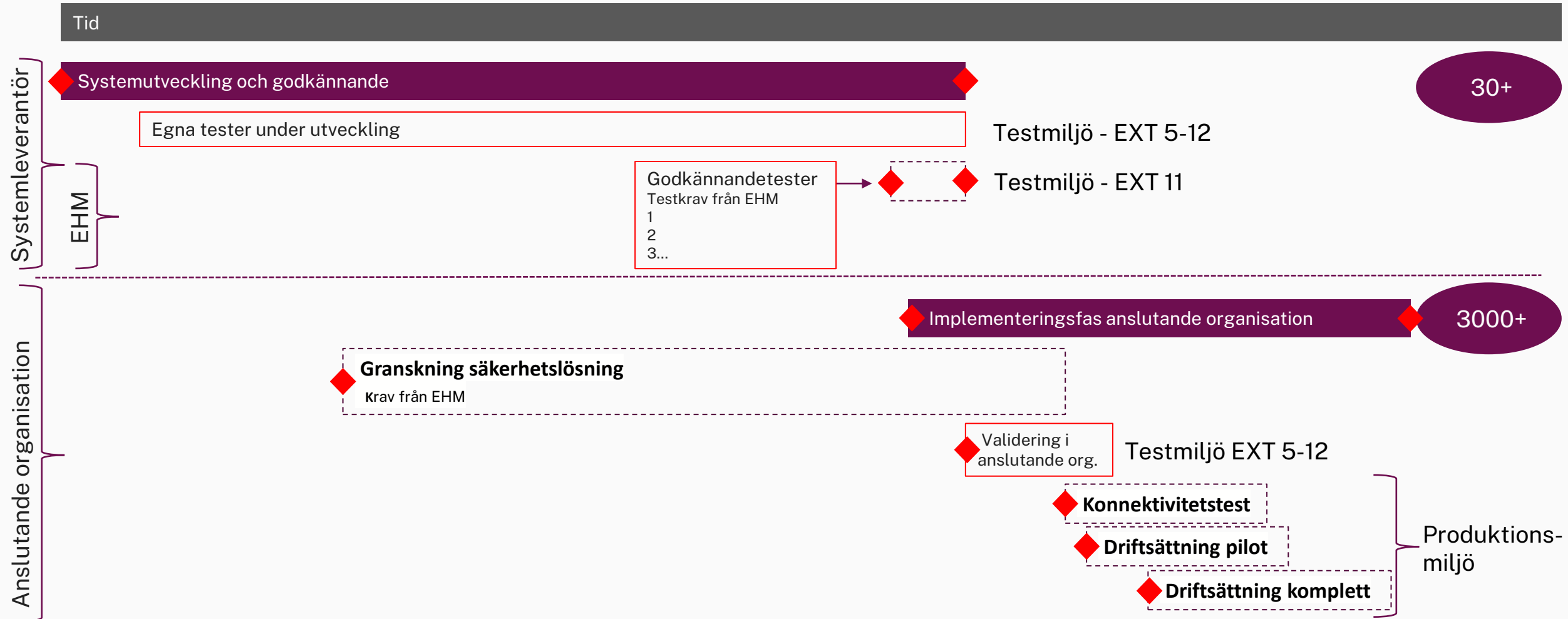
Deltagare och förväntan

Vilka ska delta – helhet respektive arbetsgrupp?

- Företräda regioner inom kundgruppen/enskild region/EHM i frågor rörande anslutning och driftsättning, ur ett verksamhets- respektive tekniskt perspektiv.
- Förankra och förmedla information, planer och gemensamt arbete inom sin kundgrupp/enskild region/EHM.



Valideringsaktiviteter inför NLL anslutning – konceptuell bild



Arbetet inför anslutning

Vad behöver göras innan anslutning

Säkerhetslösning

Är säkerhetslösningen implementerad i anslutande organisation?

- Läs om säkerhetslösningen i E-hälsomyndighetens handbok.

Test/verifiering i anslutande organisation

- Se guiden "Vad behövs för att testa mot E-hälsomyndigheten?"
 - ✓ Infrastruktur
 - ✓ Testdata
 - ✓ Testanvändare
 - ✓ Testpersonbeställning

Vad behöver göras innan anslutning

Ansluta till produktionsmiljön

- Se information om den tekniska anslutningen i E-hälsomyndighetens handbok.
 - ✓ Beställning av åtkomst
 - ✓ Certifikatshantering

Konnektivitetstest

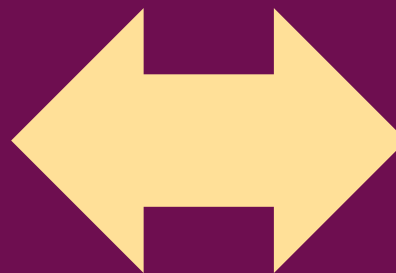
- Om ni önskar genomföra ett konnektivitetstest så finns information om konnektivitetstest i E-hälsomyndighetens handbok.

Vad behöver göras innan anslutning

Verksamhetsstöd – utbildning – arbetsrutiner

Hur påverkas era arbetssätt av lagen, registret och tekniken? Olika krav och behov beroende på verksamhet.

- Vilka personer i er verksamhet påverkas?
- Hur påverkas dessa när ert system anpassats till NLLs nya gränssnitt?
- Hur ska era arbetssätt och rutiner anpassas?



Material på övergripande nivå - stöd i verksamhetsinförandet:

[Introduktion till Nationella läkemedelslistan](#)

Vad mer behöver vi ta fram tillsammans på övergripande nivå?

Region Stockholm/Gotland case - läkemedelsutbildning under utvecklingsprojektet

Vania Ramirez Leon - Medicinskt sakkunnig, verksamhetsstöd Patientsäkerhet
Region Stockholm

Arbete med framtagande av utbildning inför införande av NLL Läs

2024-01-16

Utgångspunkt

- *Två utbildningar (Läkemedelsjournalen i TakeCare; Pascal) är sedan tidigare framtagna för Region Stockholm-Gotland.*
- *Den nya utbildningen om NLL-läs i TakeCare ska vara åtkomlig på liknande sätt och även länka till de befintliga utbildningarna.*
- *Strukturen bibehålls. Avsnitt med text varvas med instruktionsfilmer.*

Utmaningar

- *Utbildningsmaterialet tas fram parallellt med pågående utveckling av lösningen.*
- *”Centralt framtaget material” behövs – som introduktion i början av utbildningen, och för vissa specifika avsnitt. Samarbete etableras med E-hälsomyndigheten i ett tidigt skede.*
- *Utbildningen ska ”innehålla allt”, eftersom funktionen är ny, samtidigt som det ska vara lätt för medarbetare att hitta och fördjupa sig i specifika avsnitt.*
- *Fokus behöver läggas på framtagna arbetssätt (“vad görs var”).*

Samarbete mellan NLL-projektgrupp och Förvaltningsobjekt Läkemedelsprocess (FO LMP)

Ansvarsområden inom projektgruppen:

- *Ulrica Lanbro Kennegård (design av utbildningsmaterial, inspelning av videos)*
- *Vania Ramírez-León (godkänner innehåll av texter/talmanus till videos; synkning av innehåll gentemot framtaget Policydokument)*
- *Anna Johansson (granskning utifrån kommunikationsperspektiv, synkar gentemot annat kommunikationsmaterial som ska tas fram; "informationspaket" som inkluderar motiverande film för att visas på APT)*

Förvaltningsobjekt Läkemedelsprocess (FO LMP):

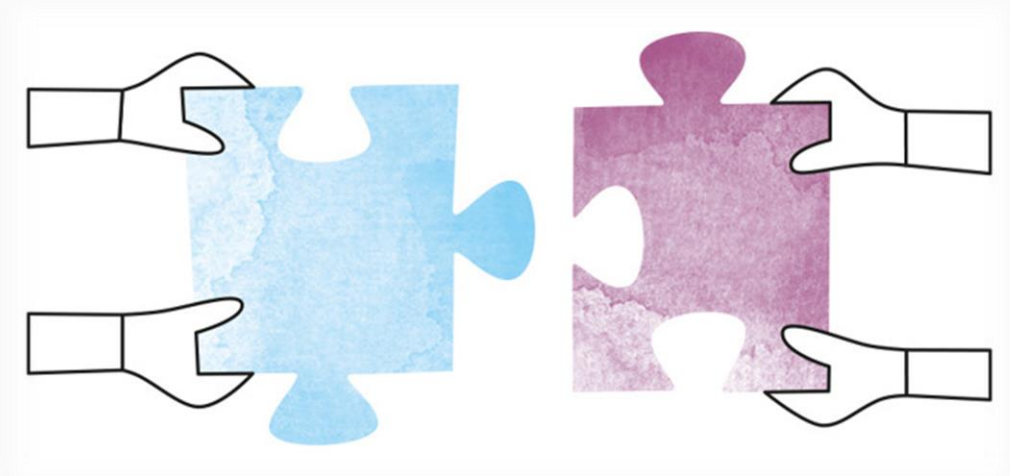
- *Verifiering av utbildningen*
- *Kommer att ta över förvaltning av utbildningen efter godkännande*

Inför driftsättning

Inför driftsättning

Samverkan och planering inför driftsättning

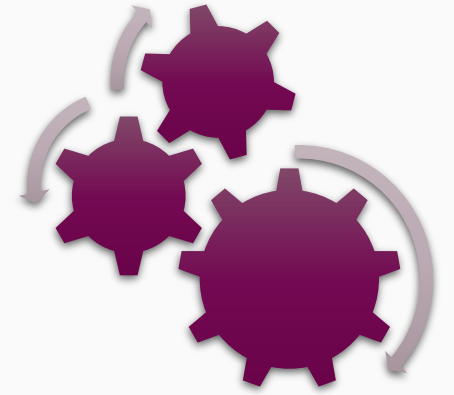
- Hur ser er planering ut?
- Tidpunkter
- Pilot?
- Roll-back plan?
- Beredskap
- Kontaktvägar



Tidplaner och planering

Övergripande hypotes just nu:

- Läsintegrationer – implementeras under 2024 (Stockholm, VGR och Skåne)
- Full funktionalitet (läsa och förskriva) – sista halvåret 2025.



Samverkansytta fördjupad dialog - anslutning och driftsättning

Här samlar vi allt gemensamt material.

- Förslag på gemensam aktivitetslista.
- Stödmaterial:
 - Introduktion till Nationella läkemedelslistan
 - Checklista för anslutning och driftsättning
 - Vad behövs för att testa mot E-hälsomyndigheten?



Samverkansytan

Summering och vad vill vi göra framåt?

- Mötesmatta?
 - Förslag; 3 stycken under våren?
- Arbetsgrupper?
- Informationsmöten? (tex test) – ett tillfälle eller fler?



Tack för er medverkan!

Har ni tankar kring vilken typ av stöd ni behöver eller har frågor efter mötet är ni välkomna att kontakta sara.svard@ehalsomyndigheten.se.