


Informationsmöte NLL



2021-06-17

Agenda

Tid	Ämne	Ansvarig
14.00-14.10	Välkomna	Jonna (moderator)
14.10-14.20	Övergripande status NLL	Peter A
14.20-14.30	Arbetet med registret	Niklas
14.30-14.40	Extern validering och kvalitetssäkring	Pia
14.40-14.50	Säkerhetslösningen	Johan P
14.50-15.00	Vidareutveckling NLL	Staffan
15.00-15.15	Paus (marginal för frågor)	
15.15-15.25	Förskrivningskollen	Kerstin och Johan F
15.25-15.35	Extern samverkansstruktur	Jonna
15.35-15.45	Kommunikation	Jenny
15.45-16.00	Utvärdering och möten framöver	Jonna

Övergripande status

Peter Alvinsson

A decorative graphic in the bottom-left corner consisting of several thick, curved purple lines that overlap and curve upwards and to the right.

Stegvist införande av NLL

- Tidig version av Förskrivningskollen
- Hantering av spärrar och samtycken



1 maj

- Senarelägga införande av ny teknisk lösning, migrering av data samt införande av transformator



26 november

Driftsättning 1 maj

- Nertid för tjänsterna påbörjades kl. 23.00 och kl. 00.05 var trafiken igång igen
- Allt flöt på som det skulle under själva releasen och servicefönstret avslutades ca kl. 02.10
- Extra bevakning och resurser på plats hela helgen. Servicedesk höll öppet både lördag och söndag. 3 samtal under hela helgen
- Två incidenter (en extern och en intern) rapporterades och hanterades

NLL efter 1 maj

- NLL-programmet avslutas den 1/5
- Ägandeskap för projekten har övergått till ordinarie verksamhet
- Projekten ska leverera till releasen 26 november och 16 februari
 - Inkluderar allt arbete mot 26 november samt vidareutveckling av NLL och ny Säkerhetslösning
- Projekten rapporterar till samma styrgrupp



Samverkan

- Löpande avstämningar med aktörer som validerar både Transformator och FHIR
- Extern riskgenomgång genomförd 7 juni
- Avstämningar med SKR och Inera

Yttrande från IMY

- 13 återkopplingspunkter med aktiviteter som bör genomföras
- Handlingsplan/aktiviteter med ansvariga utsedda
- Inget krav på återkoppling

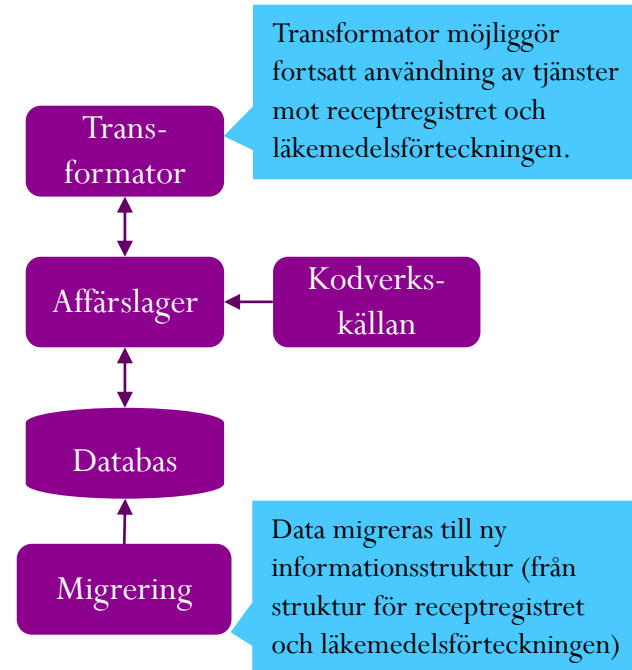
Arbetet med NLL-registret mot release 21.0 och 21.1

Niklas Dahlbäck

A decorative graphic in the bottom-left corner consisting of several thick, curved purple lines that overlap and curve upwards and to the right.

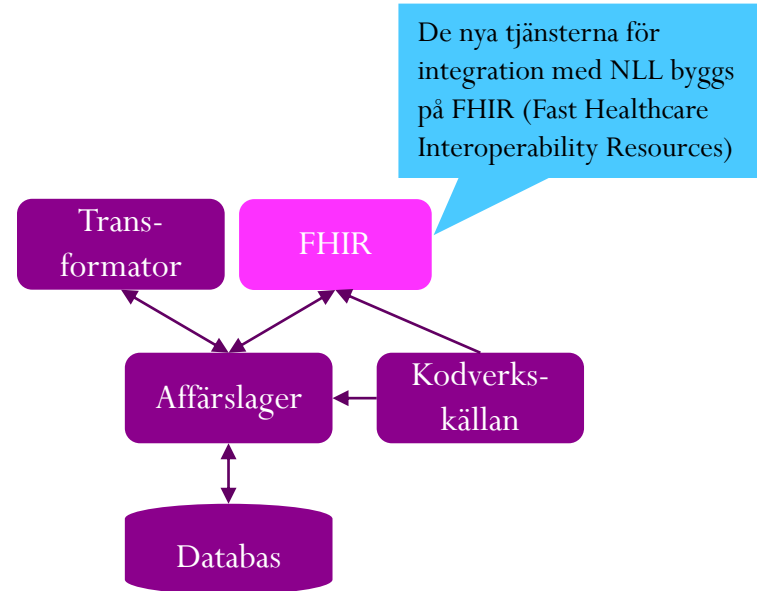
Slutlig kvalitetssäkring för transformator-releasen 21.0 pågår

- Registret är utvecklat för release 21.0 (26 november 2021)
- Migrering, transformator, affärslager, kodverkskälla, teknisk driftplattform
- Vi nyttjar all tid för att göra ännu mer tester och valideringar
 - Fokus på prestandaoptimering och exekveringstid för migrering
 - Dörren står öppen för ytterligare extern validering, av transformatorn



FHIR-release 21.1

- Mindre justeringar av FHIR-tjänster pågår
- Fokus på slutförande av kvalitetssäkring – test och dokumentation (tex tillämpningsanvisningar)
- Teknik och dokumentation tillgängliggörs externt i ett antal testversioner. Mer information i nästa agendapunkt.



Primära tekniska risker

Riskområde	Åtgärder
Hur NLL fungerar på migrerat data, som beror på <ul style="list-style-type: none">• Skillnader i verksamhetslogik jfr receptregistret och läkemedelsförteckningen – beskrivet i pre-release notes• ”Gammalt” data – tex recept som förnyats i flera år	Integrationstester: tjänster på migrerat data SIT-tester , för att se att NLL fungerar med andra system (tex FOTA, SOL, EES)
Hur vård- och apotekssystem fungerar tillsammans med transformatorn och FHIR	Extern validering
Teknisk kommunikationsproblematik pga nya teknisk plattform	Extern validering , i Externtest-miljöerna
Användare upplever försämring av svarstider i systemet	Prestandatester – volymtest/lasttest och svarstidsmätningar
Migrering kräver längre nedtid på servicefönstret än normalt	Produktionslika tester avseende data och miljö

Extern validering och kvalitetssäkring

Pia Venäläinen

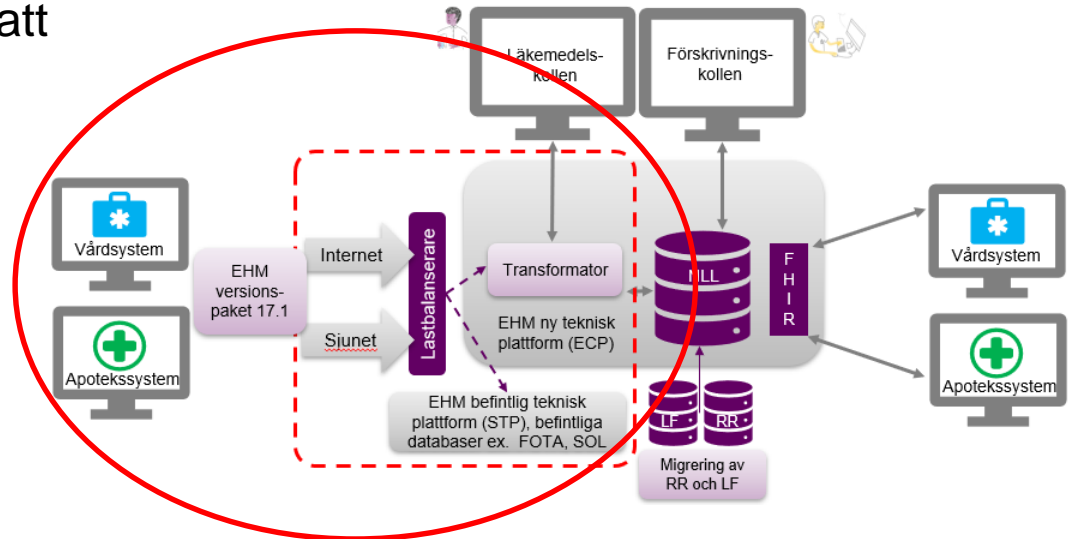
A decorative graphic in the bottom-left corner consisting of several thick, overlapping purple curved lines and a straight line, creating a stylized, abstract shape.

Externa valideringar - övergripande

- Kvalitetssäkring transformator och migrering inför 26 nov
 - ✓ Förtida externa validering bör vara klara ~~18 juni~~ **27 augusti**
 - ✓ Extern validering i ordinarie flöden enligt releaseplan, systemleverantörer rekommenderas att genomföra regressionstester (kan göras månaden innan driftsättning)
- Kvalitetssäkring FHIR inför 16 februari
 - ✓ Verksamhetsflöden utgör strukturen
 - ✓ Extern dokumentation inklusive krav (KPAS)
 - ✓ Teknisk extern validering

Syfte med validering av befintliga tjänster

Syftar till att säkerställa att befintlig funktionalitet och anrop för vård och apotek fortsatt fungerar via transformatorn samt i kombination med den nya tekniska plattformen för Nationella läkemedelslistan. Att "det som sker under huven" inte påverkar användningen av tjänsterna.



Vad ska valideras

Informationsflödet via transformatorn

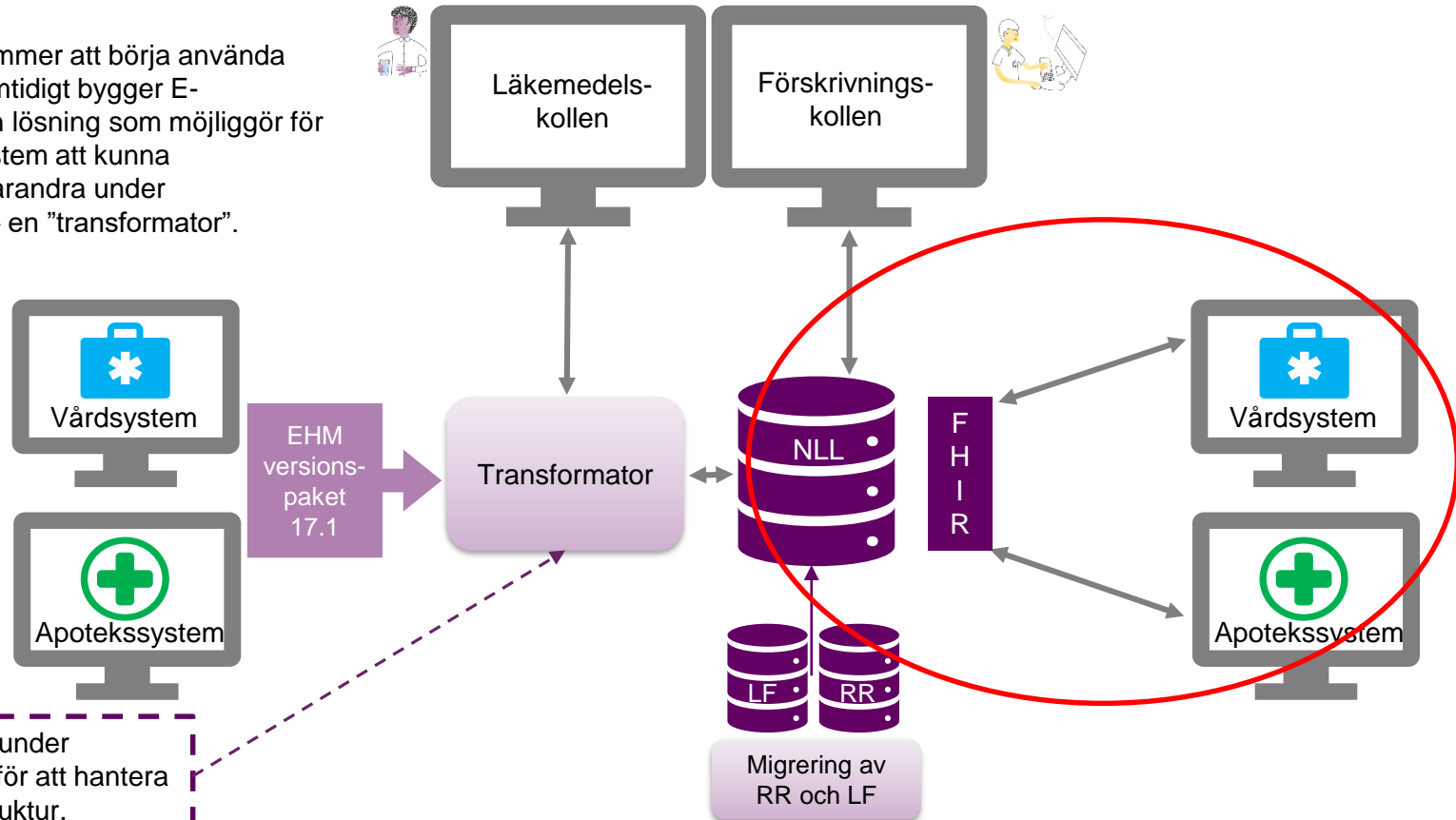
1. Att befintliga tjänster fortsätter fungera som förväntat och att datamigreringen inte påverkar aktörens användande av datat.
2. Att ny funktionalitet kan hanteras i befintliga tjänster och system
 - funktionalitet som kommer via Läkemedelskollen, Förskrivningskollen samt funktionalitet från FHIR anslutna system.
3. Anrop mot EHM på infrastrukturell nivå



Valideringsaktivitet 3 (a och b) - NLL Referens och Arbetsgrupper - Confluence (ehalsomyndigheten.se)

Övergångsperioden 2021-2023

Eftersom alla inte kommer att börja använda NLL-gränssnitten samtidigt bygger E-hälsomyndigheten en lösning som möjliggör för vård- och apotekssystem att kunna kommunicera med varandra under övergångsperioden – en "transformator".



Vissa åtgärder görs under övergångsperioden för att hantera olika informationsstruktur.

Kvalitetssäkrade verksamhetsflöden FHIR (dokumentation, lösning och testmiljö)

1. Förskrivning, patient utan dossamtycke (1 juni)
2. Förskrivning, patient med dossamtycke (dospatient) (1 juli)
3. Expediering, patient utan dossamtycke (prel 1 okt)
4. Expediering av dispenserade förskrivningar, patient med dossamtycke (dospatient) (prel 1 okt)
5. Expediering av helförpackning, patient med dossamtycke (dospatient) (prel 1 okt)
- 6. E-handel (prel 26 nov)**
7. Läsåtkomst, vård (1 juni)
8. Läsåtkomst, apotek (prel 1 okt)

Reservlösning

- Reservlösning - NLL Referens och Arbetsgrupper - Confluence (ehalsomyndigheten.se)

Säkerhetslösningen

Johan Palmqvist

A decorative graphic in the bottom-left corner consisting of several thick, curved purple lines that overlap and create a sense of movement and depth.

E-hälsomyndighetens säkerhetslösning

- För att kunna ansluta till Nationella läkemedelslistan via nya tjänstegränssnitten, behöver alla aktörer använda E-hälsomyndighetens säkerhetslösning. Detta behöver ske senast 1 maj 2023.
- E-hälsomyndighetens säkerhetslösning ställer höga krav på anslutande aktörer för att säkerställa identitets- och behörighetshanteringen, det vill säga att rätt person får åtkomst till rätt information. Ett huvudsyfte med säkerhetslösningen är att stärka skyddet för patienternas integritet.

Två alternativ

- Identitets- och behörighetsfederationen Sambi ger som tidigare tillgång till E-hälsomyndighetens tjänster.
- Sweden Connect, en identitetsfederation som Myndigheten för digital förvaltning, DIGG, står bakom. Kombinerar med uppdaterade riktlinjer.



Säkerhetslösning 16



Sambi

Sweden Connect

E-hälsomyndighetens säkerhetslösning

Lagen om nationell läkemedelslista

FHIR

NLL övergångsperiod slut

Öppna frågor


- Privata aktörers anslutning till Sweden Connect
- Hantering av utländska medarbetare
- Lokal attributförsörjning i Sambi
- Lösningssmönster för E-tjänster

Riskhantering Säkerhetslösning

- EHM bör ställa krav på vårdgivarna att personliga identifierare ska dokumenteras vid åtkomst till den nationella läkemedelslistan genom 16.1- lösningen. (IMY)
- EHM bör fortsätta att utveckla funktionaliteten och effektiviteten kring reaktiva logguppföljningar. (IMY)

Vidareutveckling NLL

Staffan Olsson och Johan Falk

A decorative graphic in the bottom-left corner consisting of several thick, curved purple lines that overlap and curve upwards and to the right, resembling a stylized wave or a series of steps.

Bakgrund

- Det finns efterfrågade funktioner som inte kommer att vara implementerade till den första releasen av NLL
- Vidareutvecklingsprojektet syftar till att utveckla fem efterfrågade funktioner
- Projektet är fasindelad och kommer leverera i olika releaser under 2022

Funktioner i scope

- Registrerade samtycken
- Åtkomst till egna uppgifter/Utlämnande av egenregistrerade uppgifter
- Diff-tjänst
- Parallellt aktiva i samma förskrivningskedja
- Doseringsanvisning

Fasindelning

Fas 1 – Planerad leverans i Q1-Q2 2022

- Registrerade samtycken
- Åtkomst till egna uppgifter/Utlämnande av egenregistrerade uppgifter

Fas 2 – Planerad leverans i Q3-Q4 2022

- Diff-tjänst
- Parallellt aktiva i samma förskrivningskedja
- Doseringsanvisning

Registrerade samtycken

- Ska möjliggöra att upprätta ett dokumenterat och tidsbestämt/tillsvidare samtycke för åtkomst till Nationella läkemedelslistan
 - Patient och individ (Hälso- och sjukvårdspersonal)
 - Patient och en vårdenhet
- Arbetet påbörjat
 - Extern workshop kring registrerade samtycken genomförd den 16/6

Utlämnande av egenregistrerade uppgifter


- Ska möjliggöra för en förskrivare att kunna administrera "sina" förskrivningar utan ett samtycke
 - Avser förskrivningar som initierats eller uppdaterats av en förskrivare
 - Kommer också visa spärrade förskrivningar
- Arbetet påbörjat
 - Extern workshop ännu ej inplanerad

Produktutveckling och framtid

- E-hälsomyndigheten intensifierar sitt arbete med övriga önskemål
 - Organisation finns uppsatt för detta.
- Prioriteringsmodell
 - Parametrar
 - Hänsyn till övrigt arbete som E-hälsomyndigheten bedriver
- Extern samverkan runt produktutveckling – Behoven styr hur arbetet med produkterna bedrivs.

Förskrivningskollen

Kerstin Nilsson och Johan Falk

A decorative graphic in the bottom-left corner consisting of several thick, curved purple lines that overlap and curve downwards and to the right.

Avsedd användning

Förskrivningskollen ger behörig hälso- och sjukvårdspersonal åtkomst till uppgifter ur Nationella Läkemedelslistan (NLL), som innehåller uppgifter om enskild patients förskrivna och uthämtade läkemedel och andra varor. Rekvisitionsläkemedel, receptfria läkemedel, läkemedel utskrivna i annat land saknas i NLL.

Förskrivningskollen är en webbaserad applikation som kan nås från E-hälsomyndighetens hemsida.

Förskrivningskollen

Tjänster → Tjänster för vård, omsorg och apotek → Förskrivningskollen

Förskrivningskollen

I Förskrivningskollen kan du se din patients förskrivna och uthämtade läkemedel och andra varor som lämnas ut på apotek. Informationen kommer från registret Nationella läkemedelslistan.



Hitta på sidan

- [Senaste nytt i Förskrivningskollen](#)
- [Fungerar som en reservlösning](#)
- [Vad kan du göra?](#)
- [Vem kan logga in?](#)
- [Du behöver fortsätta använda andra källor](#)

Gå till
Förskrivningskollen

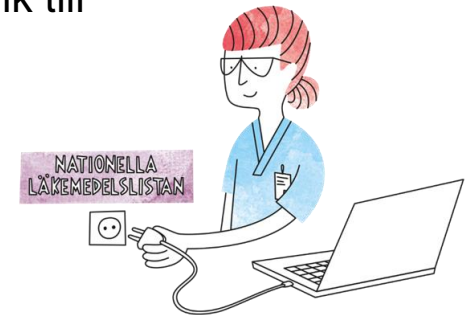
Logga in >

För säker utloggning

Planerad funktionalitet 26 nov 2021

Förskrivningskollen

- Hantera inloggning (för behörig hälso- och sjukvårdspersonal)
 - Personal hos vårdgivare -> SITHS-kort
 - Fritidsförskrivare -> Freja eID Plus
- Implementerade beslutsstöd: Janusmed interaktioner, undvik till äldre och möjlig dubblett.
- Hantera samtycken/åtkomsttyper
- Visa patientens läkemedelslista samt dess uttag
- Skapa/avsluta och makulera förskrivning – dock inte för dosdispenserade läkemedel eller handelsvaror
- Sätta/häva spärr av behandlingsorsak
- Sätta/häva spärr för vårdnadshavare/ombud
- Åtkomstloggning



Åtkomst till NLL via Förskrivningskollen

- Förskrivare som loggar in med SITHS kort får möjlighet att få åtkomst till patientens läkemedelslista efter att de tagit ställning till samtycke/åtkomsttyp.
- Fritidsförskrivare loggar in med Freja eID Plus och får inte möjlighet till åtkomst till patientens läkemedelslista, men kan dock skapa en förskrivning. Arbete med registrerat samtycke pågår.

Samverkan och arbetsätt

Jonna Frenkiel

A decorative graphic in the bottom-left corner consisting of several thick, curved purple lines that overlap and create a sense of movement and depth.

Uppdrag extern samverkan

Bakgrund

Den externa samverkansstrukturen behöver anpassas för att bättre möta framtidens samverkansbehov. Förutom apoteken och invånarna blir hälso- och sjukvården och omsorgen mer aktiva aktörer i och med NLL och framåt. De påverkas därför i större utsträckning av de beslut och val som E-hälsomyndigheten gör, vilket förändrar samverkansbehovet

Syfte

Se över den befintliga samverkansstrukturen och göra en behovsinventering både internt och externt. Här ingår att dra lärdom av pågående samverkan som byggts upp inom NLL programmet och övriga pågående samverkansinitiativ

Mål

Upprätta en långsiktig och behovsbaserad samverkansstruktur för de aktörer som utvecklar mot, ansluter till och använder myndighetens tjänster och register för vård och apotek



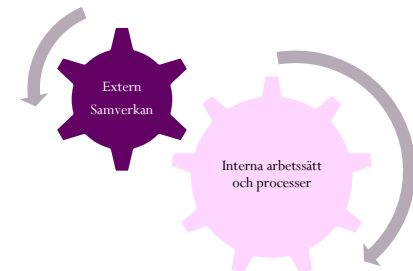
Vad tar vi generellt med oss?

- Struktur – ordning och reda är ett centralt behov
- Transparens, öppenhet och tydlighet i den mån det går är A och O
- Förtydliga syftet med samverkan, vilka som bör delta och vad förväntan är på deltagarna
- Struktur för återkoppling
- Tydliggöra kontaktvägar
- Främja proaktivitet genom tidig dialog
- Prioriteringsmodell behövs för att förstå beslut och vägval
- Juridiska frågor är ofta centrala och behöver redas ut tidigt
- Minska hantering av ärenden genom struktur för samverkan



Pågående insatser i syfte att förbättra

- Återkoppling genomförd och analys för helheten klar
- Alla forum inom NLL har en samverkansyta som följer samma struktur på Confluence:
[Referens- och arbetsgrupper Nationella läkemedelslistan - NLL Referens och Arbetsgrupper - Confluence \(ehalsomyndigheten.se\)](#)
 - Saknar du åtkomst till Confluence kontakta servicedesk@ehalsomyndigheten.se och ange "Inloggning till externa Confluence och forum x" i ämnesraden.
- Samverkansstrukturen är klar i version 1. (ny Confluenceyta)
 - Lanseras i samband med nya handboken och releasen 26/11
 - Alla forum flyttas över – följer samma struktur
 - Intern remissrunda pågår
 - Extern remissrunda planerad i höst
- Arbetssätt vid utveckling – extern samverkan och produktutveckling



Kommunikation om Nationella läkemedelslistan

Jenny Hellgren

A decorative graphic in the bottom-left corner consisting of several thick, curved purple lines that overlap and create a sense of movement and depth.

Kommunikation till invånarna

- Läkemedelskollen
- ehalsomyndigheten.se – på 20 olika språk
- Folder, affisch, visitkort
- Från sin läkare och på sitt apotek
- Information via 1177 (webb, tidningar och telefon)

Läkemedelskollen

1177
VÅRDGUIDEN



Mer information på webbplatsen

På ehalsomyndigheten.se:

- Webbutbildningar
- Verktygslåda:
 - Foldrar och affischer
 - Checklista
- Frågor och svar – för olika målgrupper
- Faktablad med mera i pressrum
- Tjänstesida Förskrivningskollen:
 - användarmanual



Vad är på gång?

- Nytt material: tryckt visitkort för beställning
- Enkät om webbutbildningen
- Fånga upp frågor och uppdatera material
- Brev till regioner och apotek - förberedelser
- Utskick av nyhetsbrev
- Kommunikationsplaner inför kommande releaser
- IMY:s utlåtande – insatser bl a till fritidsförskrivare
- Webinarium för MAS:ar



Läs mer och kontakt

På ehalsomyndigheten.se:

<https://www.ehalsomyndigheten.se>

Kontakt:

jenny.hellgren@ehalsomyndigheten.se

ulrika.borgelin.stoltz@ehalsomyndigheten.se



Utvärdering och möten framöver

Jonna Frenkiel

A decorative graphic in the bottom-left corner consisting of several thick, curved purple lines that overlap and create a sense of movement and depth.

Kommande Informationsmöten

- Confluence
- 9 september
- 4 november

Menti: www.menti.com

<https://www.mentimeter.com/s/5f081dbcc0b6eb148a0a9cea09f99422/1d30710db3ef>

- Vad tar du med dig från dagens informationsmöte?
- Vad önskar du att vi informerar om den 9 september?

Tack