


# Arbetsgrupp för Kodverk i NLL



2021-09-27

# Presentationsrunda

- E-hälsomyndigheten
- Socialstyrelsen
- Regioner

Samarbetsyta:

Kodverk i Nationella läkemedelslistan -  
NLL Referens och Arbetsgrupper -  
Confluence ([ehalsomyndigheten.se](https://ehalsomyndigheten.se))



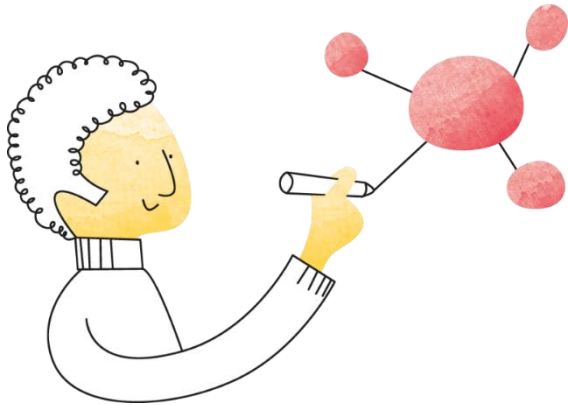
# Bakgrund

- Strukturerad dosering i Nationella läkemedelslistan
- 5 administreringsätt + dosenheter
- Arbetsgrupper tog fram innehåll och mappningar från EDQM till Snomed CT
- Läkemedelsverket satte EDQM-koder på läkemedel
- Med kopplingar kan man få förslag på administreringsätt och dosenhet utifrån valt läkemedel



# Syftet med arbetsgruppen

- Uppdatering/utveckling av framtagna kodverk
- Input från användare samt nya produkter



# Frågeställningar

- Pumptryck
- Förkortning dospåse – st
- Implantation
  
- Smörjes
- Fler preciserade administreringsställen?



# Pumptryck

Bör vi lägga till "pumptryck" i kodverket för dosenhet?

Förslag:

Term i singular	Plural (av synonym)	Förkortning av term	Patientvänlig synonym
pumptryck	pumptryck	?	pumptryck

# Förkortning

Bör förkortningen för dosmått och dospåsar ändras?

Term i singular	Plural (av synonym)	Förkortning av term	Patientvänlig synonym
dosmått	dosmått	dos (bör detta ändras?)	dosmått
dospåse	dospåsar	dos (bör detta ändras?)	dospåse
dossteg	dossteg	dos (bör detta ändras?)	dossteg

# Implantation

Bör vi byta namn på den patientvänliga synonymen?

Ska EDQM-koden implantation kopplas till flera begrepp?

EDQM kod	EDQM term	Snomed CT kod	Term	Patientvänlig synonym
AME-0113	Implantation	827107003	implantation	<b>implanteras</b>

## Administreringsmetod i doseringstexter

	Inj / Injektion / Injektionen	Insättning / Insättes / sätts in
Suprefact Depot	72%	0%
Nexplanon	9%	42%
Leuproelin	20%	0%
Zoladex 3,6	37%	0%
Zoladex 10,8	31%	0%



# Bonusfrågor

## Smörjes

Ska vi lägga till administreringsmetoden ”smörjes”?

## Fler administreringsställen

Behövs fler administreringsställen? Förslag har kommit på att lägga till finger, tår, munsår, penis och pung.

**Tack**