

2026-04-14

Välkommen till externt arbetsmöte om *Portal för anslutning för NDI*

Vi startar mötet kl 13.00



Dagens agenda

Kl 13.00 Introduktion

Paus i tio minuter

Diskutera i grupper

Kl 14.50 Avslut

Gemensamma mötesregler



Ha kameran på
– för ett bättre samtal



Ha din mikrofon avstängd när
du inte pratar



Använda gärna headset för
bättre ljudupptagning – vid
behov



Använd gärna "räcka
upp handen-funktionen" för
att kommentera eller ställa
frågor.

Tänk på att chatten i den
gemensamma genomgången
endast är till för
mötetekniska frågor.

Tre principer för samtalet



Vilka är vi här idag?

E-hälsomyndigheten



Nina Söderberg

Product Owner



Rebecka Carls

Informationsarkitekt



Marlene Knutsson

Teknisk skribent



Marjan Akhavan Sadeghi

Informationsarkitekt

Vilka är vi här idag?

Blodtrycksdoktorn

Oracle

Region Västernorrland

Cambio

Region Blekinge

Region Örebro Län

Capio

Region Gävleborg

Region Östergötland

Dignio

Region Kalmar

Sectra

Evidia

Region Kronoberg

Sogeti

Inera

Region Norrbotten

Tandem Health

IZafeGroup

Region Skåne

Västra Götalandsregionen

Omda

Region Stockholm

Webdoc

Resultat från förra träffen (9e mars 2026)

Exempel på feedback/diskussion om design och informationsstruktur:

- Hitta snabbt --> förstå helhet --> starta praktiskt
 - Kom igång-guider
- Vill kunna testa mot API:er tidigt
- Utveckling+Test går hand i hand
- Viktigt med sökfunktion
- Innehåll riktat till "icke"-utvecklare
- Navigation: En kombination av rollbaserade genvägar och utifrån innehållets detaljnivå
 - Vill navigera utifrån *jobb som ska göras*: komma igång, utveckla, testa, felsöka, ansluta, validera data, anropa API.

Exempel på feedback på mötesupplägget:

- Vill kunna förbereda sig innan mötet
- Mötesupplägget fungerade bra och ni upplevde att ni fick komma till tals
- Svårt att resonera kring design när inte allt innehåll fanns
- Positivt med mindre grupper i break out rooms och fördefinierade frågor



Bakgrund och syfte



Syfte med portalen

Vid halvårsskiftet 2026 kommer E-hälsomyndigheten att tillgängliggöra beskrivningar av API:er till flera av myndighetens tekniska komponenter, inklusive tillhörande dokumentation.

Syftet är att:

- Ge sektorns aktörer möjlighet att i ett tidigt skede bekanta sig med gränssnitten och förstå hur de är tänkta att användas.
- Leverera en Portal med innehåll som gör att vårdgivare och leverantörer kan börja planera för sin anslutning till NDI.



Målgrupp portalen

Användargrupper hos vårdgivare och systemleverantörer:

- Systemutvecklare
- Testare
- IT-arkitekter

Portalen kommer utökas med innehåll för fler målgrupper framöver.



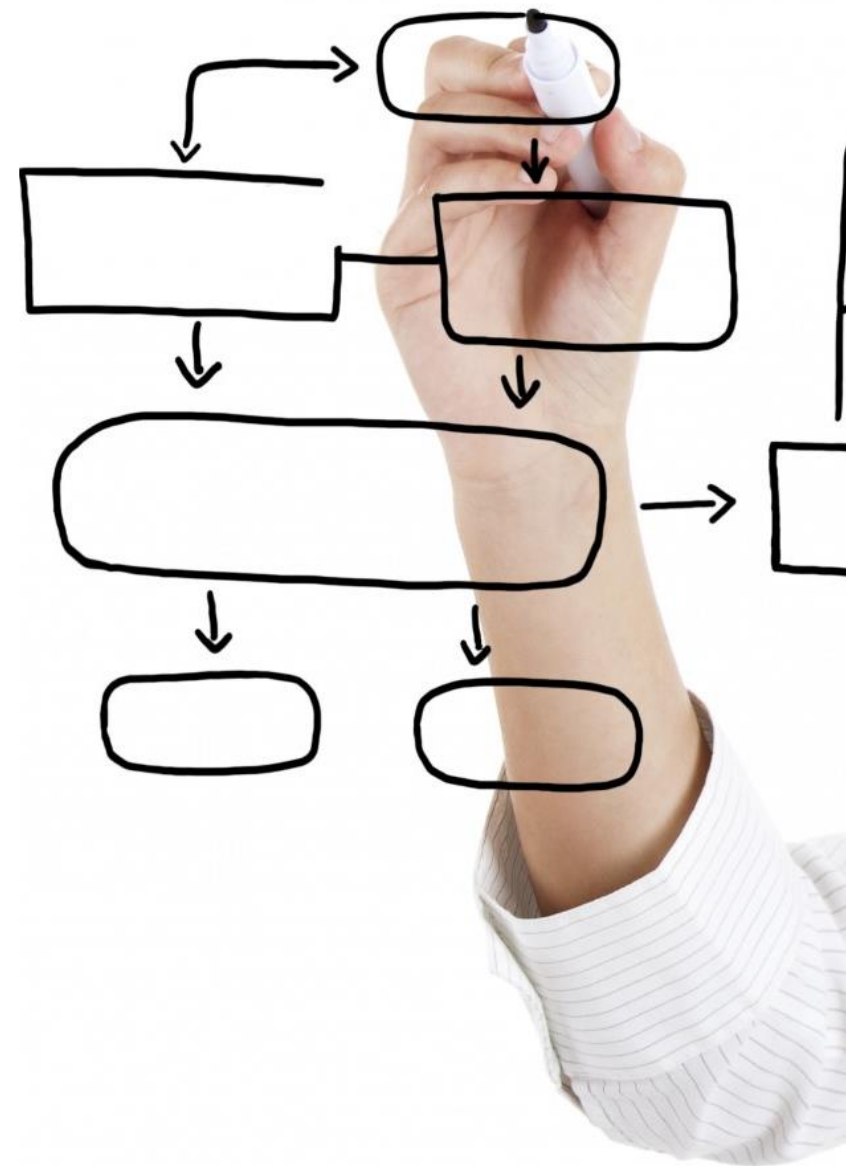
Innehåll i Portalen

Dagens träff

- Presentation och genomgång av exempel på innehåll i olika kanaler
- Feedback och diskussion om det material ni fått se
- Vi fokuserar på innehåll inför den **första** versionen av portalen (release 22 juni 2026)

Idag vill förstå:

- **Om vi möter era behov av information och innehåll i portalen för att kunna starta upp er planering från och med Juni 2026**



Utskick inför mötet

Hoppas ni kunnat läsa igenom materialet vi skickat ut

- Ehalsomyndigheten.se
 - Övergripande information om EHDS och NDI
- Portalen
 - Fokus på innehåll om en specifik komponent (PDI)

Utskicket är pågående arbetsmaterial och innehåll i portalen uppdateras inför release i juni.

Idag på mötet:

- Gå igenom utskickat material
- Gå igenom detaljerad API-information och andra specifikationer

Utveckla mot NDI

Patientdataindex (PDI)	☰
Informationsarkitektur (PDI)	
Användningsfall (PDI)	
Begreppslista (PDI)	
API:er (PDI)	
Kodexempel för anrop (PDI)	
Nationell Tjänsteadresseringskatalog (NTK)	▼
Nationell Spärrfunktion (NSF)	▼
Nationell Företrädafunktion (NFF)	▼
Verksamhets och organisationskatalog (VOK)	▼
Nationell Kontaktpunkt (NCP)	▼

Patientdataindex (PDI)

Det nationella patientdataindexet (PDI) är ett register som innehåller information om vilka vårdgivare som har uppgifter om en patient.

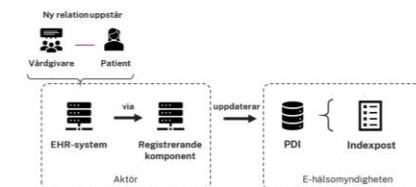
Vad är PDI?

Sverige har i dag tusentals vårdgivare som använder hundratals olika värdinformationssystem, utan någon central lagring av patienters elektroniska hälsodata. Det gör det svårt att veta var information om en patient finns. Patientdataindex (PDI) löser detta genom att visa vilka vårdgivare som har elektronisk hälsodokumentation om en specifik patient.

PDI lagrar inte någon hälsodata, utan fungerar som ett index som samlar och strukturerar hänvisningar till vilka vårdgivare som har uppgifterna och hur dessa kan hämtas på ett standardiserat sätt. På så sätt får man snabbt en samlad bild av var patientens information finns, även när den är utspridd mellan flera vårdgivare och system, och dessa hänvisningar används sedan för att via respektive API hämta själva värdinformationen direkt från de utpekade vårdgivarna.

PDI gör det enklare att:

- Hitta relevant patientinformation oavsett vilket system den ursprungligen skapats i.
- Dela värddata mellan vårdgivare och regioner inom Sverige.
- Möjliggör gränsöverskridande ätkomst och data delning enligt kraven i EHDS.
- Skapar en gemensam, likvärdig struktur för sökning och ätkomst av patientdata.



Beskrivande bildtext här: Informationsmodell PDI.

Vilka använder PDI?

PDI används främst av värdinformationssystem som behöver hämta eller dela patientdata. Vårdgivarna blir uppgiftslämnare med en reglerad uppgiftsskyldighet att hålla uppgifterna i PDI kompletta och aktuella. Detta genom att via sitt system kunna registrera och avregistrera indexposter. PDI används även av nationella tjänster inom EHDS eller gränsöverskridande tjänster inom EHDS men också av utvecklare som bygger lösningar kring ätkomst, sökning och visning av värdinformation.

Relaterade komponenter

[Nationell tjänsteadresseringskatalog \(NTK\)](#) >

Uppdaterad: 09 September 2025

[Länktext](#)

[Länktext](#)

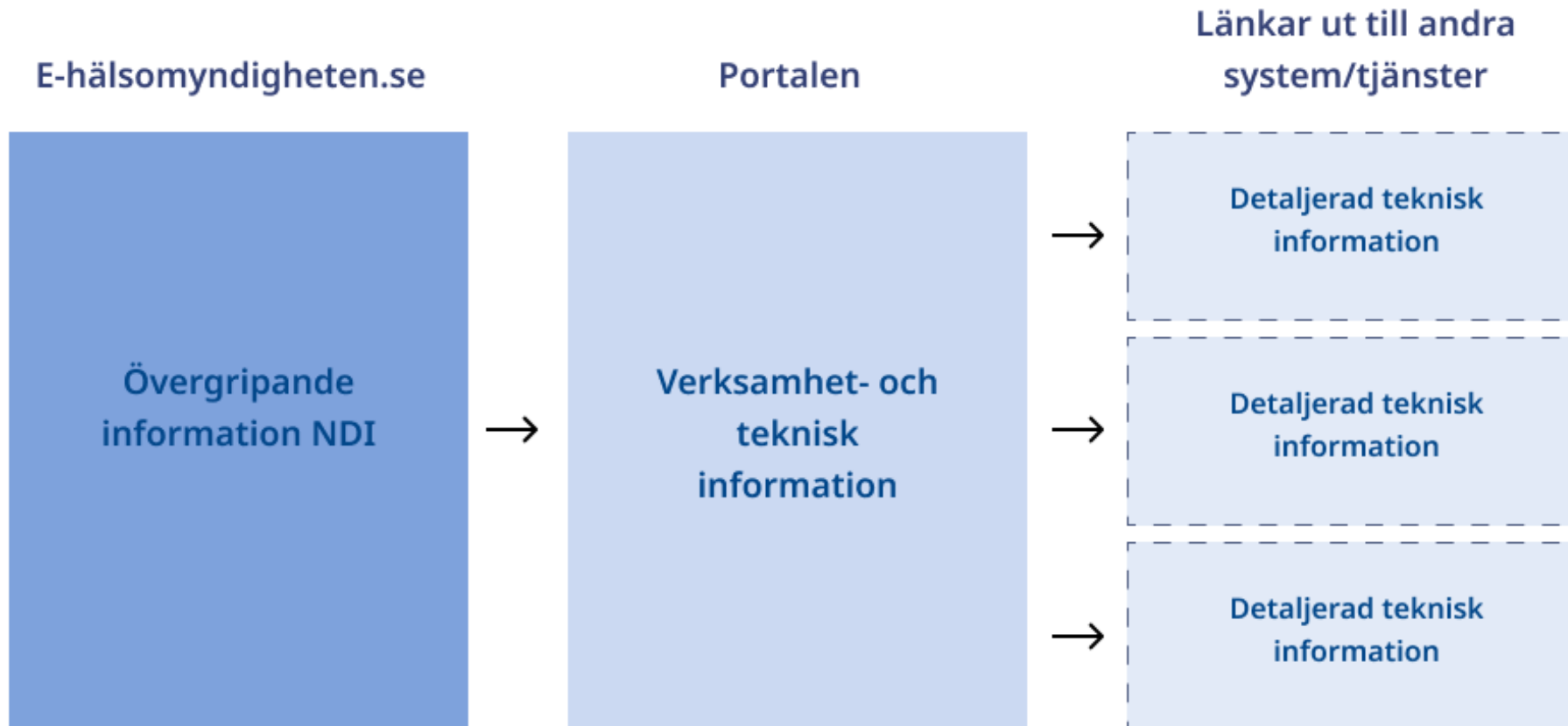
[Länktext](#)

[Länktext](#)

[Länktext](#)

[Länktext](#)

Översikt portalen



Ehalsomyndigheten.se

- Översiktlig information om NDI:
[Mer om nationell digital infrastruktur - E-hälsomyndigheten](#)
- Översiktlig information om EHDS:
[Det europeiska hälsodataområdet, EHDS - E-hälsomyndigheten](#)
- Fördjupad information om NDI finns i rapporterna längst ner på sidan.
- Målgruppsanpassad information, exempelvis:
 - För dig som leverantör och tillverkare
 - För dig som vårdgivare

Verksamhet

Apotek

Distribution av läkemedelsförmånen

Driftstatus

E-hälsostöd till kommuner

Hälsa, vård och omsorg

Juridisk söktjänst

Medicintekniska produkter

Nationell digital infrastruktur

Regeringsuppdrag med koppling till nationell digital infrastruktur

Pågående arbete

Det europeiska hälsodataområdet (EHDS)

Nationellt råd för interoperabilitet

Mer om nationell digital infrastruktur

Ena, Sveriges digitala infrastruktur

Samarbeta eller påverka

Ställ frågor till oss

Grunddatadomän för hälsa, vård och omsorg

Nationella läkemedelslistan

Mer om nationell digital infrastruktur

Nationell digital infrastruktur skapar förutsättningar för system att utbyta information med varandra. Syftet är att data behöver finnas tillgängliga i hela vårdkedjan, oavsett var patienten får vård.

Målet med den nationella digitala infrastrukturen är att:

- höja kvaliteten i vården,
- förbättra patientsäkerheten,
- stärka patientens ställning,
- underlätta i administrationen för vårdpersonal.

När vi samlar och strukturerar hälsodata skapas också bättre möjligheter för forskning, innovation och vårdutveckling.

Vad är nationell digital infrastruktur?

Den nationella digitala infrastrukturen knyter samman alla olika aktörer inom hälso- och sjukvården och skapar förutsättningar för olika system och aktörer att dela information med varandra. Huvudsyftet är att underlätta säker och effektiv delning av hälsodata, vilket

Infrastrukturen består av system och aktörer som tillämpas. Den nationella digitala infrastrukturen anpassas av verksamheter som bidrar till en bättre vård för patienterna, även om

Varför behövs

Den nationella digitala infrastrukturen skapar förutsättningar för system och aktörer i hälso- och sjukvården att utbyta information med varandra.

Hitta på sidan

Vad är nationell digital infrastruktur?

Varför behövs digital infrastruktur?

Större individuell kontroll över hälsodata


Vilka berörs av digital infrastruktur?


Vilka tekniska lösningar och funktioner ingår?

Rapporter

Relaterad information

Rapporter

 [Etableringen av en nationell digital infrastruktur i hälso- och sjukvården och för primärvården enligt EHDS-förordningen - Slutredovisning...pdf](#) (pdf, 2,14 MB)

 [Konsekvenser för hälso- och sjukvårdens aktörer vid etableringen av en nationell digital infrastruktur \(NDI\). EHM 2025.7054.pdf](#) (pdf, 466,43 KB)

 [Rapport: Genomförandet av en nationell digital infrastruktur för hälso- och sjukvård](#) (pdf, 2,38 MB)

 [Bilagor till rapport: Genomförandet av en nationell digital infrastruktur för hälso- och sjukvård](#) (pdf, 619,71 KB)

Case:

Information om komponenten Patientdataindex (PDI) i portalen

Utveckla mot NDI

- Patientdataindex (PDI)
- Informationsarkitektur (PDI)
- Användningsfall (PDI)
- Begrepplista (PDI)
- API:er (PDI)
- Kodexempel för anrop (PDI)
- Nationell Tjänsteadresseringskatalog (NTK)
- Nationell Spärrfunktion (NSF)
- Nationell Företrädafunktion (NFF)
- Verksamhets och organisationskatalog (VOK)
- Nationell Kontaktpunkt (NCP)

Patientdataindex (PDI)

Det nationella patientdataindexet (PDI) är ett register som innehåller information om vilka vårdgivare som har uppgifter om en patient.

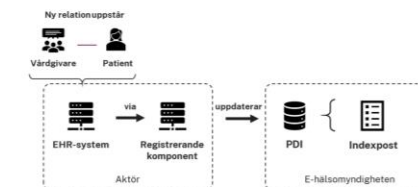
Vad är PDI?

Sverige har i dag tusentals vårdgivare som använder hundratals olika vårdinformationssystem, utan någon central lagring av patienters elektroniska hälsodata. Det gör det svårt att veta var information om en patient finns. Patientdataindex (PDI) löser detta genom att visa vilka vårdgivare som har elektronisk hälsodokumentation om en specifik patient.

PDI lagrar inte någon hälsodata, utan fungerar som ett index som samlar och strukturerar hänvisningar till vilka vårdgivare som har uppgifterna och hur dessa kan hämtas på ett standardiserat sätt. På så sätt får man snabbt en samlad bild av var patientens information finns, även när den är utspridd mellan flera vårdgivare och system, och dessa hänvisningar används sedan för att via respektive API hämta själva vårdinformationen direkt från de utpekade vårdgivarna.

PDI gör det enklare att:

- Hitta relevant patientinformation oavsett vilket system den ursprungligen skapats i.
- Dela vårddata mellan vårdgivare och regioner inom Sverige.
- Möjliggör gränsöverskridande ätkomst och datadelning enligt kraven i EHDS.
- Skapar en gemensam, likvärdig struktur för sökning och åtkomst av patientdata.



Beskrivande bildtext här: Informationsmodell PDI.

Vilka använder PDI?

PDI används främst av vårdinformationssystem som behöver hämta eller dela patientdata. Vårdgivarna blir uppgiftslämnare med en reglerad uppgiftsskyldighet att hålla uppgifterna i PDI kompletta och aktuella. Detta genom att via sitt system kunna registrera och avregistrera indexposter. PDI används även av nationella tjänster inom EHDS eller gränsöverskridande tjänster inom EHDS men också av utvecklare som bygger lösningar kring åtkomst, sökning och visning av vårdinformation.

Relaterade komponenter

[Nationell tjänsteadresseringskatalog \(NTK\)](#) >

Uppdaterad: 09 September 2025

[Länktext](#)

[Länktext](#)

[Länktext](#)

[Länktext](#)

[Länktext](#)

[Länktext](#)

Break out rooms

- Ni kommer få **svara på frågor** som rör det innehåll vi presenterat och där vi vill få er feedback
 - Fråga postas i chatten
 - Ni funderar och skriver sen era svar i chatten
 - *Vissa frågor har underfrågor (A, B osv). Skriv gärna bokstäverna i ditt svar så blir det lättare att följa svaren.*
 - Vi diskuterar era svar
- Svara gärna ärligt utifrån de behov du har i din roll
 - Finns inga fel svar!
- Era svar samlas in men kommer inte dokumentera de så att man kan härleda det till enskild person eller organisation
 - Datan används för att dra slutsatser/insikter på aggregerad nivå som input till vidare utveckling av portalen

- **Vi fokuserar på:** Vilken typ av information/innehåll behövs för att kunna planera anpassning
- **Vi diskuterar inte:** Hur PDI fungerar i detalj

Frågor kring mötet får ni gärna ställa när vi är i Break Out Rooms



Diskutera och ge feedback

Repetition...

Idag vill förstå:

- **Om vi möter era behov av information och innehåll i portalen för att kunna starta upp er planering från och med Juni 2026**

Era åsikter är värdefulla för oss för att skapa en bra användarupplevelse i Utvecklarportalen!

Fråga 1

A

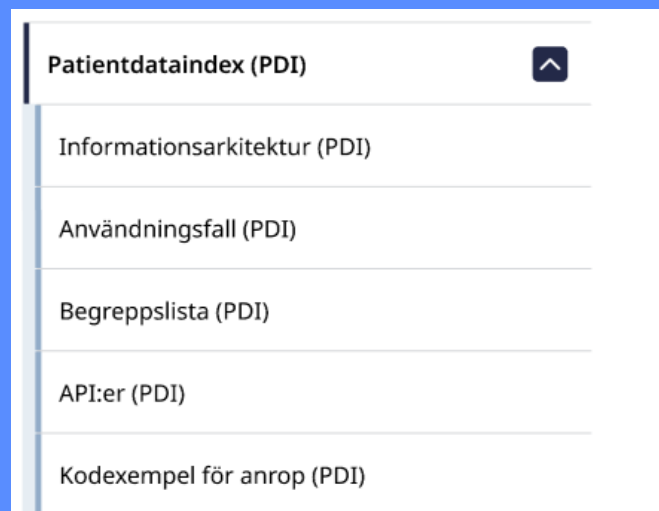
Vad tror ni kommer vara den stora utmaningen för er när ni ska planera anpassning mot våra API:er?

B

Hur kan vi möta er i detta med information som visas i portalen? *Vad är det viktigaste ni behöver svar på för att kunna planera och designa ert kommande arbete?*

Svara gärna kort på om du har ett egenutvecklat system, är systemleverantör eller om du ska kravställa mot systemleverantör.

Portalen



Patientdataindex (PDI)	⬆
Informationsarkitektur (PDI)	
Användningsfall (PDI)	
Begreppslista (PDI)	
API:er (PDI)	
Kodexempel för anrop (PDI)	

Skisser/material utskickat till er på mail.

Detaljerad teknisk information:

- Informationsspecifikation
- API, FHIR-
implementationsguide
- Kodexempel

Länk i chatt till detaljerad teknisk information.

Fråga 2

Utifrån presenterade rubriker/innehåll och det ni ser, vad saknas för att **planera** er anpassning mot NDI?

Utveckla mot NDI

Patientdataindex (PDI)	▲
Informationsarkitektur (PDI)	
Användningsfall (PDI)	
Begreppslista (PDI)	
API:er (PDI)	
Kodexempel för anrop (PDI)	
Nationell tjänstadresseringskatalog	▼

Fråga 3

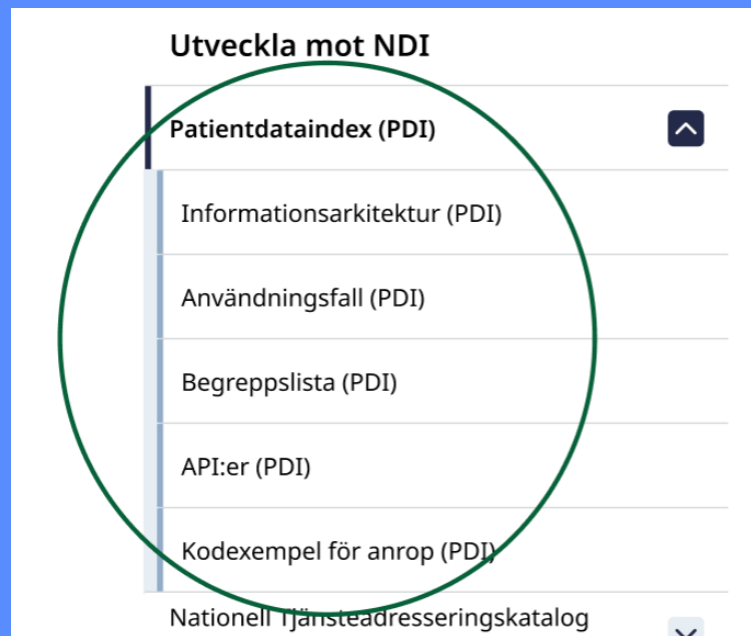
A

Utifrån beskrivningen för PDI i Portalen - är informationen i portalen och **övergången** till den detaljerade tekniska informationen tillräcklig för att ni ska kunna börja **planera** för att **anpassa** era system?


På vilket sätt?

B

Saknas någonting?



△ OBS: DRAFT. This guide is not an authorized publication; it is the continuous build for version 0.1.0, meaning that it is subject to change.

 Swedish Medical Record Indexing

Home Actors Operations Artifact Index General guidance

On this page

- Introduction
- Usage
- Examples

Operation Definition: Create Index Record (MeRI)

1. Introduction

Creates an index record of a healthcare provider and patient.

See operation [Unregister Index Record](#) for documentation on how to unregister an index record of a healthcare provider and a patient. If an index record that has been unregistered is to be registered again, it has to be created as a new one using this operation.

This operation changes content.

2. Usage

2.1. Invocations

POST [base]/\$create-index-record

2.2. Parameters (In)

Name	Cardinality	Type	Documentation
patient	1..1	Identifier (system and value)	Patient identifier
healthcareProvider	1..1	Identifier (system and value)	Healthcare provider identifier
availabilityTime	1..1	instant	When patient data was first made available by the healthcare provider. An instant must be specified at least to the second and include time zone offset, for example 2015-02-07T13:28:17.239+02:00



Sammanfattning och avslut

Nästa steg

- Sammanställning av dagens möte kommer skickas ut till er e-post

Nästa möte:

- 11e maj kl 13-15
- Digitalt på Teams
- Vi återkommer om mötets upplägg och innehåll
- Maila nik@ehalsomyndigheten.se om frågor om kommande möte/deltagare i mötet eller om du har input från det vi diskuterat på dagens möte etc.

Tack för idag!



E-hälsomyndigheten

